

Плиточная облицовка



Устройство полов



Утепление фасадов



Гидроизоляция



КАТАЛОГ ПРОДУКЦИИ

- **Ceresit**
- **Thomsit**
- **Экон**

2012

www.ceresit.ru



Качество для Профессионалов



Затирки Ceresit MicroProtect Тройная защита от плесени и грибка!

Затирки с формулой TrioProtection MicroProtect – это ТРОЙНАЯ ЗАЩИТА ВАШЕЙ ВАННОЙ, КУХНИ ИЛИ ТЕРРАСЫ!

- защита от плесени и грибка
- защита от влаги
- защита от потери цвета

Поверхность затирки еще дольше остается чистой без плесени и грибка!



* Противогрибковые свойства подтверждены Институтом Биохимии и физиологии микроорганизмов им. Г.К.Скрябина

О КОМПАНИИ

Хенкель Баутехник

▶ КОМПАНИЯ ООО «ХЕНКЕЛЬ БАУТЕХНИК»:

- основана в марте 2002 года;
- принадлежит к группе компаний «Хенкель» - одного из крупнейших европейских химических концернов;
- производит сухие строительные смеси под брендами Ceresit, Thomsit, Экон;
- включает более 600 работников, 3 завода (г. Коломна, Ульяновская область, Челябинская область);
- планирует строительство заводов в регионах Юг и Сибирь.

▶ НАШЕ ВИДЕНИЕ:

Мировой лидер в брендах и технологиях.

▶ НАША ЦЕЛЬ:

Стать лидером рынка по всем продуктовым категориям, во всех регионах России в 2014 году.

▶ КАЧЕСТВО:

Мы следуем европейским стандартам и осуществляем 3-ступенчатый контроль качества производимой продукции.

▶ ДОЛГОВЕЧНОСТЬ

фасадных систем Ceresit оценена по результатам государственных испытаний более чем в 30 лет.

▶ СИСТЕМА МЕНЕДЖМЕНТА И БИЗНЕС-ПРОЦЕССЫ

ООО «Хенкель Баутехник» соответствуют международным стандартам:

ISO 9001:2008 – Системы менеджмента качества;

ISO 14001:2004 – Системы экологического менеджмента;

BS OHSAS 18001:2007 – Системы менеджмента охраны здоровья и обеспечения безопасности труда.

▶ МЫ ПРЕДЛАГАЕМ СИСТЕМНЫЕ РЕШЕНИЯ

и внимательно относимся ко всем аспектам строительной работы.

СОДЕРЖАНИЕ

МАТЕРИАЛЫ ДЛЯ УСТРОЙСТВА ОБЛИЦОВОК

КЛЕИ ДЛЯ ПЛИТКИ

Ceresit CM 9	Клей для плитки для внутренних работ	6
Ceresit CM 11 Plus	Клей для плитки для внутренних и наружных работ	6
Ceresit CM 12	Клей для крепления крупноформатной напольной плитки для внутренних работ	6
Ceresit CM 117	Эластичный клей для фасадной плитки, керамогранита и облицовочного камня	6
Ceresit CM 16	Эластичный клей для плитки для наружных и внутренних работ	7
Ceresit CM 17	Высокоэластичный клей для плитки для наружных и внутренних работ	7
Ceresit CM 115	Клей для мраморной плитки и стеклянной мозаики	7

ЗАТИРКИ И СРЕДСТВА ДЛЯ ОБРАБОТКИ ШВОВ ОБЛИЦОВОК

Ceresit CE 33 Super	Затирка для узких швов (до 5 мм)	7
Ceresit CE 35 Super	Затирка для широких швов (от 4 до 15 мм)	8
Ceresit CE 40 Aquastatic	Эластичная водоотталкивающая затирка для швов до 10 мм	8
Ceresit CS 25	Цветная силиконовая затирка с усиленным противогрибковым эффектом для герметизации угловых швов и стыков	8
Ceresit CT 10 Super	Противогрибковая водоотталкивающая пропитка для швов облицовок	8

МАТЕРИАЛЫ ДЛЯ УСТРОЙСТВА ПОЛОВ

ГРУНТОВКИ

Thomsit R 777	Грунтовка для впитывающих минеральных оснований	9
Thomsit R 766 Turbo	Многоцелевая грунтовка для впитывающих и невпитывающих оснований	9

РЕМОНТНЫЕ СМЕСИ

Thomsit RS 88	Ремонтная смесь для внутренних работ (1 до 100 мм)	9
Ceresit CN 83	Смесь для срочного ремонта бетона (толщина слоя 5-35 мм)	9

СМЕСИ ДЛЯ ИЗГОТОВЛЕНИЯ СТЯЖЕК

Ceresit CN 88	Высокопрочная выравнивающая смесь для пола (от 5 до 50 мм)	10
Ceresit CN 178	Выравнивающая смесь для пола (от 5 до 80 мм)	10

САМОВЫРАВНИВАЮЩИЕСЯ (НИВЕЛИРУЮЩИЕ) СМЕСИ ДЛЯ ПОЛА

Thomsit DG	Быстротвердеющая самовыравнивающаяся смесь (от 3 до 30 мм)	10
Thomsit DD	Самовыравнивающаяся смесь (от 0,5 до 5 мм)	10
Thomsit DX	Самовыравнивающаяся смесь (от 0,5 до 10 мм)	11
Ceresit CN 76	Самовыравнивающаяся смесь для промышленных полов (от 4 до 15/50 мм)	11
Ceresit CN 175	Универсальная самовыравнивающаяся смесь (от 3 до 60 мм)	11
Ceresit CN 68	Самовыравнивающаяся смесь (от 1 до 15 мм)	11 новинка

КЛЕИ И ФИКСАТОРЫ ДЛЯ ЭЛАСТИЧНЫХ И ТЕКСТИЛЬНЫХ НАПОЛЬНЫХ ПОКРЫТИЙ

Thomsit UK 200	Водно-дисперсионный клей для текстильных и ПВХ покрытий	12
Thomsit UK 400	Универсальный водно-дисперсионный клей для текстильных и ПВХ покрытий	12
Thomsit K 198	Контактный водно-дисперсионный клей для ПВХ покрытий	12
Thomsit K 188E Extra	Контактный водно-дисперсионный клей для ПВХ и каучуковых покрытий	12
Thomsit R 710	Двухкомпонентный полиуретановый клей	13
Thomsit T 425	Фиксатор для модульных ковровых плиток	13

МАТЕРИАЛЫ ДЛЯ ТОКОПРОВОДЯЩИХ НАПОЛЬНЫХ ПОКРЫТИЙ

Thomsit R 762	Грунтовка для устройства непрерывного токопроводящего слоя	13
Thomsit K 112	Токопроводящий клей для ПВХ и каучуковых покрытий	13

КЛЕИ ДЛЯ ПАРКЕТНЫХ ПОКРЫТИЙ

Thomsit P 500	Растворный клей для паркета	14
Thomsit P 625	Двухкомпонентный полиуретановый клей для паркета	14

ГИДРОИЗОЛЯЦИОННЫЕ И САНИРУЮЩИЕ МАТЕРИАЛЫ

Ceresit CR 65	Цементная гидроизоляционная масса	15
Ceresit CR 166	Эластичная полимерцементная гидроизоляционная масса (двухкомпонентная)	15
Ceresit CL 51	Эластичная гидроизоляционная мастика под плиточные облицовки	15
Ceresit CL 52	Герметизирующая лента	15

МАТЕРИАЛЫ ДЛЯ РЕМОНТА БЕТОНА, МОНТАЖА И АНКЕРОВКИ

МАТЕРИАЛЫ ДЛЯ МОНТАЖА И АНКЕРОВКИ

Ceresit CX 1	Блиц-цемент	16
Ceresit CX 5	Монтажный и водоостанавливающий цемент	16 новинка
Ceresit CX 15	Быстротвердеющая высокопрочная монтажная смесь (от 20 до 50/100 мм)	16

МАТЕРИАЛЫ ДЛЯ РЕМОНТА БЕТОНА И ЖЕЛЕЗОБЕТОНА

МАТЕРИАЛЫ ДЛЯ ОТДЕЛКИ СТЕН И ТЕПЛОИЗОЛЯЦИИ ФАСАДОВ

ГРУНТОВКИ

Ceresit CT 16	Грунтовка под декоративные штукатурки	17
Ceresit CT 17	Универсальная грунтовка для впитывающих оснований	17
Ceresit CT 19	Бетонконтакт – грунтовка для обработки гладких оснований перед нанесением штукатурок, шпаклевок и плиточных клеев	17

КЛАДОЧНЫЕ РАСТВОРЫ, ШТУКАТУРКИ И ШПАКЛЕВКИ

Ceresit CT 21	Клей для кладки блоков из ячеистого бетона	17
Ceresit CT 24	Штукатурка для ячеистого бетона	18
Ceresit CT 29	Штукатурка и ремонтная шпаклевка для внутренних и наружных работ	18
Ceresit CT 127	Белая финишная полимерная шпаклевка для внутренних работ	18
Ceresit CT 225	Финишная шпаклевка для наружных и внутренних работ (белая и серая)	18

МАТЕРИАЛЫ ДЛЯ МОНТАЖА СИСТЕМ НАРУЖНОЙ ТЕПЛОИЗОЛЯЦИИ ФАСАДОВ

Ceresit CT 83	Клеевая смесь для крепления плит из пенополистирола	19
Ceresit CT 84	Полиуретановый клей для крепления плит из пенополистирола	19
Ceresit CT 85	Штукатурно-клеевая смесь для систем теплоизоляции на пенополистироле	19
Ceresit CT 180	Клей для крепления минераловатных плит	19
Ceresit CT 190	Штукатурно-клеевая смесь для систем теплоизоляции на минераловатных плитах	20

ДЕКОРАТИВНЫЕ ШТУКАТУРКИ

Ceresit CT 35	Минеральная декоративная штукатурка «короед» 2,5/3,5 мм	20
Ceresit CT 137	Минеральная декоративная штукатурка «камешковая» 1,0/2,5 мм	20
Ceresit CT 60/CT 63/CT 64	Акриловые декоративные штукатурки: «камешковая» 1,5/2,5 мм и «короед» 3,0 и 2,0 мм	20
Ceresit CT 72/CT 73	Силикатные декоративные штукатурки: «камешковая» 1,5/2,5 мм и «короед» 2,0 мм	21
Ceresit CT 74/CT 75	Силиконовые декоративные штукатурки: «камешковая» 1,5/2,5 мм и «короед» 2,0 мм	21
Ceresit CT 77	Акриловая декоративная штукатурка «мозаичная» 0,8-1,2/1,4-2,0 мм	21
Ceresit CT 174/CT 175	Силикатно-силиконовые декоративные штукатурки: «камешковая» 1,5/2,0 мм и «короед» 2,0 мм	21

КРАСКИ

Ceresit CT 42	Акриловая краска для внутренних и наружных работ	22
Ceresit CT 44	Акриловая краска для фасадов	22
Ceresit CT 48	Силиконовая краска для внутренних и наружных работ	22
Ceresit CT 54	Силикатная краска для внутренних и наружных работ	22

ГИДРОФОБИЗАТОРЫ И ПРОТИВОГРИБКОВЫЕ СРЕДСТВА

Ceresit CT 13	Гидрофобизатор для защиты фасадов от влаги и морозного разрушения	23
Ceresit CT 99	Противогрибковое средство (концентрат для защиты от биокоррозии)	23

МАТЕРИАЛЫ ТОРГОВОЙ МАРКИ ЭКОН

Экон Стандарт	Клей для плитки	23
Экон Гранит	Эластичный клей для плитки	23
Экон Базовый	Наливной пол (слой от 6 до 80 мм)	24
Экон Финишный	Наливной пол (слой от 3 до 15 мм)	24
Экон Фасадный	Клей для приклейки и армирования пенополистирола	24
Экон Декор	Штукатурка для фасадов	24

ДОПОЛНИТЕЛЬНАЯ ИНФОРМАЦИЯ

Рекомендации по выбору материалов для устройства плиточных облицовок	25
Цвета затирок	26
Рекомендации по выбору выравнивающих и ремонтных масс	27
Примеры цветов и фактур декоративных штукатурок Ceresit	28
Рекомендации по выбору материалов для утепления фасадов	29
Материалы для декоративной отделки утепленных фасадов	30

Спецификации и иллюстрации, представленные в данном каталоге, являются актуальными на момент печати.

Компания «Хенкель Баутехник» постоянно совершенствует свою продукцию и оставляет за собой право на внесение изменений в технические характеристики продукции без предварительного уведомления. Все приведенные в данном каталоге технические характеристики материалов обеспечиваются при точном соблюдении инструкций по применению. За дополнительной информацией обращайтесь в техническую службу компании «Хенкель Баутехник».

CM 9

Клей для плитки для внутренних работ



СВОЙСТВА

- водостойкий;
- устойчив к сползанию плитки;
- пригоден только для внутренних работ;
- экологически безопасен.

ОБЛАСТЬ ПРИМЕНЕНИЯ

Предназначен для крепления керамических плиток (глазурованных и терракоты) с водопоглощением не менее 3% и размером до 30х30 см на недеформирующихся минеральных основаниях (таких как бетон, цементные стяжки, цементные и цементно-известковые штукатурки), на стенах и полах только внутри зданий, включая помещения с постоянной влажностью.

Может быть использован в качестве кладочного раствора для возведения кладок из кирпича.

Швы облицовки рекомендуется заполнять затирками Ceresit группы CE не ранее чем через 48 часов после укладки плитки.

УПАКОВКА

Сухая смесь Ceresit CM 9 поставляется в многослойных бумажных мешках по 25 кг.

РАСХОД МАТЕРИАЛА

от 2,0 до 4,2 кг/м² в зависимости от размера зубцов шпателя и формата плитки

CM 11 Plus

Клей для плитки для внутренних и наружных работ



СВОЙСТВА

- водостойкий;
- морозостойкий;
- устойчив к сползанию плитки;
- пригоден для крепления керамогранитной плитки на полах без подогрева внутри зданий;
- пригоден для внутренних и наружных работ;
- экологически безопасен.

ОБЛАСТЬ ПРИМЕНЕНИЯ

Предназначен для крепления керамических и каменных плиток с водопоглощением не менее 3% и размером до 40х40 см на недеформирующихся минеральных основаниях (таких как бетон, цементные стяжки, цементные и цементно-известковые штукатурки), на стенах и полах внутри и снаружи зданий, включая помещения с постоянной влажностью.

Пригоден для крепления керамогранитных плиток с водопоглощением < 3% на полах без подогрева, отвечающих требованиям СНиП 2.03.13-88, в помещениях с невысокими механическими нагрузками (жилых, административных и т.п.).

При дополнительном введении эластификатора СС 83 клей CM 11 Plus может применяться для крепления плиток с любым водопоглощением – керамических, керамогранитных, клинкерных, каменных (кроме мраморных), на таких основаниях и элементах конструкций как:

- стяжки с подогревом;
- цоколи, парапеты, фасады, наружные лестницы, входные группы, балконы, террасы, эксплуатируемые кровли;
- открытые и большие крытые бассейны;
- гипсокартон, древесностружечные плиты, плиты OSB и другие деформирующиеся основания;
- гипсовые и ангидритные основания;
- старые плиточные облицовки;
- прочные акриловые малярные покрытия, имеющие хорошую адгезию к основанию;
- легкий и ячеистый бетон;
- «молодой» бетон возрастом не менее 1 месяца.

УПАКОВКА

Клей CM 11 Plus поставляется в многослойных бумажных мешках по 5 и 25 кг.

РАСХОД МАТЕРИАЛА

от 1,7 до 4,2 кг/м² в зависимости от размера зубцов шпателя и формата плитки

CM 12

Клей для крепления крупноформатной напольной плитки для внутренних работ



СВОЙСТВА

- имеет суперпластичную консистенцию;
- высокотехнологичный;
- предотвращает образование пустот под плиткой;
- обладает высокой адгезией;
- водостойкий;
- может применяться на стяжках с подогревом;
- пригоден только для внутренних работ;
- экологически безопасен.

ОБЛАСТЬ ПРИМЕНЕНИЯ

Предназначен для крепления напольных керамогранитных, керамических и каменных плиток, преимущественно крупного формата (до 60х60 см), на недеформирующихся бетонных и цементных основаниях, на полах внутри зданий, включая помещения с постоянной влажностью и стяжки с подогревом.

При дополнительном введении эластификатора СС 83 клей CM 12 может применяться для крепления напольных плиток размером до 60х60 см при наружных работах, на деформирующихся основаниях (ДСП, гипсоволокнистых листах, плитах OSB и т.п.), старых плиточных облицовках, ангидритных стяжках, «молодом» бетоне возрастом не менее 1 месяца.

Швы облицовки рекомендуется заполнять затирками Ceresit группы CE не ранее чем через 24 (48*) часа после укладки плитки.

УПАКОВКА

Сухая смесь CM 12 поставляется в многослойных бумажных мешках по 25 кг.

РАСХОД МАТЕРИАЛА

от 2,7 до 6,0 кг/м² в зависимости от размера зубцов шпателя и формата плитки

CM 117

Эластичный клей для фасадной плитки, керамогранита и облицовочного камня



СВОЙСТВА

- обладает высокой адгезией;
- эластифицированный;
- водо- и морозостойкий;
- устойчив к сползанию плитки;
- может применяться на стяжках с подогревом;
- пригоден для внутренних и наружных работ;
- экологически безопасен.

ОБЛАСТЬ ПРИМЕНЕНИЯ

Предназначен для крепления всех видов минеральных плиток – керамических, керамогранитных, клинкерных, каменных (кроме мраморных) и т.п., на недеформирующихся минеральных основаниях (таких как бетон, цементные стяжки, цементные и цементно-известковые штукатурки), на стенах и полах, внутри и снаружи зданий. Может применяться на таких основаниях и элементах конструкций как: цоколи, парапеты, стены балконов и террас; крытые бассейны и резервуары с водой; стяжки с подогревом (внутри зданий); старые плиточные облицовки (внутри зданий); прочные акриловые малярные покрытия с хорошей адгезией к основанию (внутри зданий); легкий, ячеистый и «молодой», возрастом не менее 1 месяца, бетон (внутри зданий).

При дополнительном введении эластификатора СС 83 клей CM 117 может применяться на таких основаниях и элементах конструкций как: гипсокартон, древесностружечные плиты, OSB и другие деформирующиеся основания; наружные лестницы, входные группы, полы балконов и террас, эксплуатируемые кровли; открытые бассейны и резервуары с водой; стяжки с подогревом (снаружи зданий); гипсовые и ангидритные основания; старые плиточные облицовки (снаружи зданий); прочные акриловые малярные покрытия с хорошей адгезией к основанию (снаружи зданий); легкий, ячеистый и «молодой», возрастом не менее 1 месяца, бетон (снаружи зданий).

Швы облицовки рекомендуется заполнять затирками Ceresit группы CE не ранее чем через 24 часа после укладки плитки.

УПАКОВКА

Сухая смесь CM 117 поставляется в многослойных бумажных мешках по 25 кг.

РАСХОД МАТЕРИАЛА

от 1,8 до 4,7 кг/м² в зависимости от размера зубцов шпателя и формата плитки

CM 16

Эластичный клей для плитки для наружных и внутренних работ



СВОЙСТВА

- эластичный;
- обладает высокой адгезией;
- идеален для применения на балконах, террасах и старой плиточной облицовке;
- водо- и морозостойкий;
- устойчив к сползанию плитки;
- может применяться на стяжках с подогревом;
- пригоден для внутренних и наружных работ;
- экологически безопасен.

ОБЛАСТЬ ПРИМЕНЕНИЯ

Предназначен для крепления всех видов минеральных плиток – керамических, керамогранитных, клинкерных, каменных (кроме мраморных) и т.п., на стенах и полах внутри и снаружи зданий, на таких основаниях и элементах конструкций как: бетон, цементные и цементно-известковые штукатурки, цементные стяжки; гипсокартон, древесностружечные плиты, OSB и другие деформирующиеся основания; цоколи, парапеты, наружные лестницы, полы балконов и террас, эксплуатируемые кровли; крытые бассейны и резервуары; стяжки с подогревом (внутри зданий); гипсовые и ангидритные основания; старые плиточные облицовки (внутри зданий); прочные акриловые малярные покрытия с хорошей адгезией к основанию (внутри зданий); легкий и ячеистый бетон; «молодой» бетон возрастом не менее 1 месяца.

Благодаря высокой эластичности клей предотвращает возникновение скалывающих напряжений между плиткой и основанием при деформациях.

Швы облицовки рекомендуется заполнять затирками Ceresit группы CE не ранее чем через 24 часа после укладки плитки.

УПАКОВКА

Сухая смесь CM 16 поставляется в многослойных бумажных мешках по 25 кг.

РАСХОД МАТЕРИАЛА

от 1,5 до 3,2 кг/м² в зависимости от размера зубцов шпателя и формата плитки

CM 17

Высокоэластичный клей для плитки для наружных и внутренних работ



СВОЙСТВА

- высокоэластичный, устойчив к деформациям;
- обладает высокой адгезией;
- водо- и морозостойкий;
- устойчив к сползанию плитки;
- может применяться на гипсокартоне и ДСП;
- идеален для бассейнов;
- идеален для стяжек с подогревом;
- пригоден для укладки плиток крупного формата;
- пригоден для внутренних и наружных работ;
- выпускается в двух версиях – стандартной и с пониженным пылеобразованием («Stop Dust»);
- экологически безопасен.

ОБЛАСТЬ ПРИМЕНЕНИЯ

Предназначен для крепления всех видов минеральных плиток – керамических, керамогранитных, клинкерных, каменных (кроме мраморных) и т.п., на стенах и полах внутри и снаружи зданий, преимущественно на сложных и деформирующихся основаниях и элементах конструкций, таких как: древесностружечные плиты, гипсокартон, гипсоволокнистые листы, плиты OSB; цоколи, парапеты, фасады, наружные лестницы, входные группы, балконы, террасы, эксплуатируемые кровли; крытые и открытые бассейны и резервуары с водой; стяжки с подогревом внутри и снаружи зданий; гипсовые и ангидритные основания; старые плиточные облицовки; прочные акриловые малярные покрытия, имеющие хорошую адгезию к основанию; легкий и ячеистый бетон; «молодой» бетон возрастом не менее 1 месяца.

Благодаря высокой эластичности клей предотвращает возникновение скалывающих напряжений между плиткой и основанием при деформациях.

Швы облицовки рекомендуется заполнять затирками Ceresit группы CE не ранее чем через 24 часа после укладки плитки.

Швы облицовки рекомендуется заполнять затиркой Ceresit CE 40 не ранее чем через 24 часа после укладки плитки.

УПАКОВКА

Сухая смесь CM 17 поставляется в многослойных бумажных мешках по 5 и 25 кг.

РАСХОД МАТЕРИАЛА

от 1,5 до 4,1 кг/м² в зависимости от размера зубцов шпателя и формата плитки

CM 115

Клей для мраморной плитки и стеклянной мозаики



СВОЙСТВА

- обеспечивает отсутствие пятен и выцветов на мраморной облицовке;
- водо- и морозостойкий;
- устойчив к сползанию плитки;
- может применяться на стяжках с подогревом;
- пригоден для внутренних и наружных работ;
- экологически безопасен.

ОБЛАСТЬ ПРИМЕНЕНИЯ

Предназначен для крепления плиток из всех видов мрамора, светлого известняка, просвечивающих пород камня, а также стеклянной мозаики, на недеформирующихся минеральных основаниях (таких как бетон, цементные стяжки, цементные и цементно-известковые штукатурки), на стенах и полах внутри и снаружи зданий, в т.ч. в помещениях с постоянной влажностью, на стяжках с подогревом (внутри зданий), цоколях, парапетах, стенах балконов и террас и т.д.

При дополнительном введении эластификатора СС 83 клей CM 115 может применяться на таких основаниях и элементах конструкций как: полы балконов и террас, наружные лестницы, входные группы, эксплуатируемые кровли; крытые и открытые бассейны; стяжки с подогревом снаружи зданий; гипсокартон, древесностружечные плиты, плиты OSB и другие деформирующиеся основания; гипсовые и ангидритные основания; старые плиточные облицовки; легкий и ячеистый бетон; «молодой» бетон возрастом не менее 1 месяца. Швы облицовки рекомендуется заполнять затиркой Ceresit CE 40 не ранее чем через 24 часа после укладки плитки.

УПАКОВКА

Сухая смесь CM 115 поставляется в многослойных бумажных мешках по 5 и 25 кг.

РАСХОД МАТЕРИАЛА

от 2,5 до 4,4 кг/м² в зависимости от размера зубцов шпателя и формата плитки

CE 33 Super

Затирка для узких швов (до 5 мм)



СВОЙСТВА

- выпускается в 26-ти цветах, включая белый;
- обладает противогрибковым эффектом (формула «MicroProtect»);
- имеет гладкую поверхность;
- водо- и морозостойкая;
- пригодна для наружных и внутренних работ;
- экологически безопасна.

ОБЛАСТЬ ПРИМЕНЕНИЯ

Предназначена для заполнения швов керамических и каменных облицовок, устроенных на недеформирующихся основаниях (таких как бетон, цементные стяжки и штукатурки), на полах и стенах внутри и снаружи зданий, при ширине шва до 5 мм. Может применяться в небольших крытых бассейнах.

Обладает противогрибковым действием и пригодна для эксплуатации в условиях периодического увлажнения (в ванных комнатах, душевых, кухнях и т.п.). Угловые, деформационные и примыкающие к санитарно-техническому оборудованию швы рекомендуется заполнять силиконовой затиркой CS 25.

УПАКОВКА

Сухая смесь CE 33 поставляется в многослойных бумажных мешках по 2, 5 и 25 кг.

РАСХОД МАТЕРИАЛА

от 0,4 до 0,7 кг/м² в зависимости от размера плитки и ширины шва

CE 35 Super

Затирка для широких швов (от 4 до 15 мм)

**СВОЙСТВА**

- выпускается 5-ти цветов;
- водо- и морозостойкая;
- устойчива к образованию трещин в широких швах;
- пригодна для наружных и внутренних работ;
- экологически безопасна.

ОБЛАСТЬ ПРИМЕНЕНИЯ

Предназначена для заполнения швов декоративных кладок из камня, керамического кирпича и стеклянных блоков, а также швов керамических и каменных облицовок, устроенных на недеформирующихся основаниях (таких как бетон, цементные стяжки и штукатурки), на полах и стенах внутри и снаружи зданий, при ширине шва от 4 до 15 мм. Может применяться в небольших крытых бассейнах.

При дополнительном введении эластификатора СС 83 затирку CE 35 можно использовать на облицовках, устроенных на деформирующихся основаниях (ДСП, гипсокартоне и т.п.), и в открытых бассейнах.

УПАКОВКА

Сухая смесь Ceresit CE 35 поставляется в многослойных бумажных мешках по 5 и 25 кг.

РАСХОД МАТЕРИАЛА

от 0,4 до 1,2 кг/м²
в зависимости от размера плитки и ширины шва

CS 25

Цветная силиконовая затирка с усиленным противогрибковым эффектом для герметизации угловых швов и стыков

**СВОЙСТВА**

- однокомпонентная силиконовая затирка кислотного отверждения;
- выпускается 16 цветов, включая прозрачный, в соответствии с цветовой гаммой затирок Ceresit;
- эластичная;
- водостойкая;
- обладает усиленным противогрибковым эффектом (формула TrioProtection «MicroProtect»);
- атмосферостойкая, обладает высокой стойкостью к УФ-излучению и озону;
- пригодна для наружных и внутренних работ;
- экологически безопасна.

ОБЛАСТЬ ПРИМЕНЕНИЯ

Предназначена для герметизации угловых, деформационных и примыкающих к санитарно-техническому оборудованию (ваннам, раковинам и др.) швов плиточных облицовок в помещениях с повышенной влажностью: ванных комнатах, душевых, кухнях, туалетах и т.д. Обладает высокой адгезией к эмалированным поверхностям, стеклу, фарфору и фаянсу. Формула «MicroProtect» обеспечивает длительную стойкость к грибку и плесени. Благодаря высокой стойкости к УФ-излучению и озону может применяться при наружных работах.

Не имеет адгезии к резине, битуму, гудрону, тефлону, полиэтилену и материалам, выделяющим масла, пластификаторы или растворители. Содержит фунгициды и при отверждении выделяет уксусную кислоту, поэтому не пригодна для контакта с пищевыми продуктами, питьевой водой, мрамором, известняком, зеркалами, корродирующими металлами (свинцом, медью, цинком, железом) и герметизации аквариумов.

УПАКОВКА

Силиконовая затирка CS 25 поставляется в полимерных картриджах по 280 мл.

РАСХОД МАТЕРИАЛА

от 25 до 150 мл/п.м. шва
в зависимости от поперечного сечения шва

R 777

Грунтовка для впитывающих минеральных оснований

**СВОЙСТВА**

- снижает впитывающую способность оснований;
- связывает пыль и укрепляет основания;
- улучшает растекание нивелирующих смесей;
- может применяться на стяжках с подогревом;
- устойчива к замораживанию;
- предназначена только для внутренних работ;
- экологически безопасна.

ОБЛАСТЬ ПРИМЕНЕНИЯ

Предназначена для обработки впитывающих оснований пола, таких как цементно-песчаные, ангидритные и гипсовые стяжки, бетон, ДСП, ДВП, ЦСП, ГВЛ, внутри зданий перед укладкой выравнивающих смесей и напольных покрытий.

Перед нанесением грунтовки рекомендуется проверить впитывающую способность основания.

Перед применением взболтать содержимое канистры.

При обработке цементно-песчаных, ангидритных и гипсовых стяжек, ДСП, ДВП, ЦСП и ГВЛ разбавить грунтовку водой в соотношении 1:1. При обработке бетона грунтовку используют без разбавления.

УПАКОВКА

Грунтовка R 777 поставляется в полимерных канистрах по 10 кг.

РАСХОД МАТЕРИАЛА

от 100 до 300 кг/м² в зависимости от типа основания

RS 88

Ремонтная смесь для внутренних работ (толщина слоя от 1 до 100 мм)

**СВОЙСТВА**

- быстротвердеющая;
- обладает высокой адгезией к основаниям;
- пригодна для работы на полах и стенах;
- выдерживает нагрузку от кресел на роликах;
- может применяться на стяжках с подогревом;
- пригодна только для внутренних работ;
- экологически безопасна.

ОБЛАСТЬ ПРИМЕНЕНИЯ

Предназначена для срочного ремонта оснований пола, таких как бетон, цементно-песчаные и ангидритные стяжки (в т.ч. с подогревом), в сухих помещениях. Может применяться на горизонтальных и вертикальных поверхностях для выравнивания локальных неровностей, заделки выбоин и трещин, ремонта и шпаклевания ступеней лестниц, формирования наружных и внутренних углов при подготовке оснований под укладку стяжек, нивелирующих смесей и всех видов покрытий.

За один проход смесь можно наносить слоем толщиной от 1 до 40 мм. При толщине слоя от 40 до 100 мм в смесь следует добавить 30% кварцевого песка фракции не более 2 мм (7,5 кг на 25 кг сухой смеси).

УПАКОВКА

Сухая смесь RS 88 поставляется в многослойных бумажных мешках по 25 кг.

РАСХОД МАТЕРИАЛА

около 1,7 кг/м²

CE 40 Aquastatic

Эластичная водоотталкивающая затирка для швов до 10 мм

**СВОЙСТВА**

- выпускается 30-ти цветов, включая белый;
- обладает усиленным противогрибковым эффектом (формула TrioProtection «MicroProtect»);
- водоотталкивающая;
- устойчива к загрязнению, легко моется;
- эластичная, устойчива к деформациям;
- обладает высокой стойкостью к истиранию;
- обладает высокой стойкостью цвета;
- идеально гладкая; водо- и морозостойкая;
- может применяться на полах с подогревом;
- пригодна для внутренних и наружных работ;
- экологически безопасна.

ОБЛАСТЬ ПРИМЕНЕНИЯ

Предназначена для заполнения швов керамических, каменных (в том числе мраморных) и стеклянных облицовок на полах и стенах внутри и снаружи зданий, при ширине шва до 10 мм. Благодаря высокой эластичности затирка может применяться на деформирующихся основаниях (древесностружечных плитах, гипсокартоне и др.) и основаниях, подверженных температурным колебаниям (полах с подогревом, террасах, ваннах открытых бассейнов и т.п.). Благодаря эффекту «Aquastatic» (гидрофобным свойствам) и формуле «MicroProtect» (высокой стойкости к грибку и плесени) затирка CE 40 оптимальна для применения в помещениях с постоянной влажностью: ванных комнатах, душевых, кухнях и т.п.

Угловые, деформационные и примыкающие к санитарно-техническому оборудованию швы рекомендуется заполнять силиконовой затиркой CS 25.

УПАКОВКА

Сухая смесь CE 40 поставляется в полимерных ведрах по 2 кг.

РАСХОД МАТЕРИАЛА

от 0,4 до 0,7 кг/м²
в зависимости от размера плитки и ширины шва

CT 10 "Super"

Противогрибковая водоотталкивающая пропитка для швов облицовок

**СВОЙСТВА**

- придает водоотталкивающие свойства швам плиточных облицовок;
- препятствует загрязнению поверхности;
- обладает противогрибковым эффектом (формула «MicroProtect»);
- прозрачна, не имеет блеска, абсолютно не видна на обработанной поверхности;
- пригодна для наружных и внутренних работ;
- не содержит растворителей;
- экологически безопасна.

ОБЛАСТЬ ПРИМЕНЕНИЯ

Предназначена для обработки заполненных затирками швов плиточных облицовок, а также поверхностей облицовок из каменной и неглазурованной плитки, с целью придания им водоотталкивающих и противогрибковых свойств, внутри и снаружи зданий. Применяется на облицовках, подверженных периодическому или постоянному увлажнению – в ванных, душевых, туалетах, кухнях, на балконах, террасах и т.д. Может применяться для временной защиты старых облицовок с трещинами раскрытием до 0,2 мм. Формула «MicroProtect» обеспечивает длительную защиту обработанных поверхностей от грибка и плесени.

УПАКОВКА

Пропитка CT 10 поставляется в полимерных емкостях по 1 л.

РАСХОД МАТЕРИАЛА

около 0,2 л/м²

R 766 Turbo

Многоцелевая грунтовка для впитывающих и невпитывающих оснований

**СВОЙСТВА**

- быстро высыхает;
- имеет низкий расход;
- имеет высокую адгезию к основаниям;
- может применяться на стяжках с подогревом;
- предназначена только для внутренних работ;
- не содержит органических растворителей;
- экологически безопасна.

ОБЛАСТЬ ПРИМЕНЕНИЯ

Предназначена для обработки впитывающих и невпитывающих оснований пола, таких как бетон, цементно-песчаные стяжки, ангидритные и гипсовые стяжки, плиточные облицовки, асфальтовые стяжки, дощатые полы, ДСП, ДВП, ЦСП, ГВЛ, внутри зданий перед укладкой выравнивающих смесей и приклеиванием паркетных покрытий.

Перед применением взболтать содержимое канистры и разбавить грунтовку водой в соотношении 1:4 при обработке цементно-песчаных, ангидритных и гипсовых стяжек, ДСП, ДВП, ЦСП и ГВЛ, или 1:1 при обработке бетона, плиточных облицовок, дощатых полов и асфальтовых стяжек.

УПАКОВКА

Грунтовка R 766 поставляется в полимерных канистрах по 10 и 20 кг.

РАСХОД МАТЕРИАЛА

от 25 до 150 кг/м² в зависимости от типа основания

CN 83

Смесь для срочного ремонта бетона (толщина слоя 5-35 мм)

**СВОЙСТВА**

- имеет вязко-пластичную консистенцию;
- технологический проход возможен через 6 часов;
- износостойкая, может применяться без покрытия;
- водо- и морозостойкая;
- высокопрочная, устойчива к воздействию высоких средоточенных механических нагрузок;
- может применяться на вертикальных основаниях;
- пригодна для наружных и внутренних работ;
- экологически безопасна.

ОБЛАСТЬ ПРИМЕНЕНИЯ

Ремонтная смесь CN 83 предназначена для срочного ремонта бетонных и железобетонных конструкций при наружных и внутренних работах. Применяется для заполнения выбоин, крупных каверн, дефектов и неровностей глубиной не менее 5 мм как на горизонтальных, так и на вертикальных основаниях, например, при ремонте кромок ступеней лестниц, рам, пандусов, дебаркадеров, бетонных опор и балок, градирен, эстакад, мостов, бордюрного камня и т.д. Пригодна для эксплуатации в условиях высоких механических нагрузок и постоянного воздействия воды – в промышленных цехах, складах с вилочными погрузчиками, гаражах, паркингах, очистных сооружениях и т.п. Может применяться как без покрытия, так и под укладку самовыравнивающихся смесей и плиточных облицовок, а также для изготовления стяжек. За один проход смесь можно наносить слоем толщиной от 5 до 35 мм.

УПАКОВКА

Сухая смесь CN 83 поставляется в многослойных бумажных мешках по 25 кг.

РАСХОД МАТЕРИАЛА

около 2,0 кг/м³ на 1 мм толщины слоя

CN 88**Высокопрочная выравнивающая смесь для пола (от 5 до 50 мм)****СВОЙСТВА**

- легко выравнивается;
- технологический проход возможен через 6 часов;
- износостойкая, может применяться без покрытия;
- высокопрочная, устойчива к воздействию высоких средоточенных механических нагрузок;
- пригодна для механизированного нанесения;
- пригодна для наружных и внутренних работ;
- экологически безопасна.

ОБЛАСТЬ ПРИМЕНЕНИЯ

Предназначена для изготовления стяжек и выравнивания оснований пола, эксплуатирующихся в условиях значительных механических нагрузок, внутри и снаружи зданий (в промышленных цехах и складах с вилочными погрузчиками, гаражах, автомобильных стоянках и т.д.). Предназначена как для ручного, так и для механизированного нанесения.

Минимальная толщина стяжек должна быть: связанных с основанием – не менее 20 мм; на разделительном слое – не менее 35 мм; на тепло- или звукоизолирующем слое («плавающих») – не менее 45 мм.

Может применяться как без покрытия, так и в качестве основания под укладку самовыравнивающихся смесей (например, CN 76) и плиточных облицовок. После шлифования может служить основанием под укладку наливных полимерных и других видов напольных покрытий. За один проход смесь можно наносить слоем толщиной от 5 до 50 мм.

УПАКОВКА

Сухая смесь CN 88 поставляется в многослойных бумажных мешках по 25 кг.

РАСХОД МАТЕРИАЛА

около 1,9 кг/м² на 1 мм толщины слоя

CN 178**Выравнивающая смесь для пола (от 5 до 80 мм)****СВОЙСТВА**

- легко выравнивается;
- технологический проход возможен через 8-12 часов, в зависимости от толщины слоя;
- износостойкая, может применяться без покрытия;
- пригодна для изготовления стяжек с подогревом;
- пригодна для механизированного нанесения;
- пригодна для наружных и внутренних работ;
- экологически безопасна.

ОБЛАСТЬ ПРИМЕНЕНИЯ

Предназначена для изготовления стяжек, в т.ч. с подогревом, и выравнивания оснований пола, эксплуатирующихся в условиях низких и умеренных механических нагрузок, внутри и снаружи зданий (в жилых и общественных помещениях, на балконах, террасах, эксплуатируемых кровлях и т.д.). Предназначена как для ручного, так и для механизированного нанесения.

Минимальная толщина стяжек должна быть:

- связанных с основанием – не менее 20 мм;
- на разделительном слое – не менее 35 мм;
- на тепло- или звукоизолирующем слое («плавающих») – не менее 45 мм.

Может применяться как без покрытия, так и в качестве основания под укладку самовыравнивающихся смесей и плиточных облицовок. После шлифования может служить основанием под укладку линолеума, ковролина, каучуковых, наливных полимерных и других видов напольных покрытий. За один проход смесь можно наносить слоем толщиной от 5 до 80 мм.

УПАКОВКА

Сухая смесь CN 178 поставляется в многослойных бумажных мешках по 25 кг.

РАСХОД МАТЕРИАЛА

около 2 кг/м² на 1 мм толщины слоя

DX**Самовыравнивающаяся смесь (от 0,5 до 10 мм)****СВОЙСТВА**

- легко выравнивается;
- обладает высокой адгезией к основаниям;
- технологический проход возможен через 2 часа;
- может служить основанием под приклейку паркета;
- выдерживает нагрузку от кресел на роликах;
- пригодна для механизированного нанесения;
- может применяться на стяжках с подогревом;
- предназначена только для внутренних работ;
- экологически безопасна.

ОБЛАСТЬ ПРИМЕНЕНИЯ

Предназначена для выравнивания горизонтальных бетонных, цементно-песчаных и других минеральных оснований (включая стяжки с подогревом) под укладку паркета, ковролина, линолеума, ПВХ, каучуковых и других напольных покрытий, а также наливных полимерных покрытий, в помещениях с умеренными механическими нагрузками, не подверженных постоянному воздействию влаги (жилых, общественных, производственных и т.д.). Предназначена как для ручного, так и для механизированного нанесения. За один проход смесь можно наносить слоем толщиной от 0,5 до 10 мм.

УПАКОВКА

Сухая смесь DX поставляется в многослойных бумажных мешках по 25 кг.

РАСХОД МАТЕРИАЛА

около 1,6 кг/м² на 1 мм толщины слоя

CN 76**Самовыравнивающаяся смесь для промышленных полов (от 4 до 15/50 мм)****СВОЙСТВА**

- легко выравнивается;
- технологический проход возможен через 3 часа;
- износостойкая, может применяться без покрытия;
- высокопрочная, устойчива к воздействию высоких средоточенных механических нагрузок;
- пригодна для механизированного нанесения;
- пригодна для наружных и внутренних работ;
- экологически безопасна.

ОБЛАСТЬ ПРИМЕНЕНИЯ

Предназначена для выравнивания горизонтальных бетонных и цементно-песчаных оснований и изготовления стяжек, эксплуатирующихся в условиях значительных механических нагрузок (цехах и складах с вилочными погрузчиками, подземных гаражах, автомобильных стоянках, спортивных площадках и т.п.), внутри и снаружи зданий. Может применяться как без покрытия, так и в качестве основания под укладку наливных полимерных, каучуковых и других видов напольных покрытий. При необходимости формирования уклона смесь готовится с более вязкой консистенцией.

За один проход смесь можно наносить слоем толщиной от 4 до 15 мм. При толщине слоя от 15 до 50 мм в смесь следует добавить минеральный наполнитель полидисперсного состава с максимальным размером зерна 8 мм в количестве 12,5 кг на 25 кг сухой смеси.

УПАКОВКА

Сухая смесь CN 76 поставляется в многослойных бумажных мешках по 25 кг.

РАСХОД МАТЕРИАЛА

около 2,0 кг/м² на 1 мм толщины слоя

DD**Самовыравнивающаяся смесь (от 0,5 до 5 мм)****СВОЙСТВА**

- легко выравнивается;
- обладает высокой адгезией к основаниям;
- технологический проход возможен через 2 часа;
- выдерживает нагрузку от кресел на роликах;
- может применяться на стяжках с подогревом;
- пригодна для механизированного нанесения;
- предназначена только для внутренних работ;
- экологически безопасна.

ОБЛАСТЬ ПРИМЕНЕНИЯ

Предназначена для выравнивания горизонтальных бетонных, цементно-песчаных и других минеральных оснований (включая стяжки с подогревом) под укладку ковролина, линолеума, ламината, ПВХ и других напольных покрытий в помещениях с низкими и умеренными механическими нагрузками, не подверженных постоянному воздействию влаги (жилых, общественных, производственных и т.д.). Предназначена как для ручного, так и для механизированного нанесения. За один проход смесь можно наносить слоем толщиной от 0,5 до 5 мм.

УПАКОВКА

Сухая смесь DD поставляется в многослойных бумажных мешках по 25 кг.

РАСХОД МАТЕРИАЛА

около 1,5 кг/м² на 1 мм толщины слоя

DG**Быстротвердеющая самовыравнивающаяся смесь (от 3 до 30 мм)****СВОЙСТВА**

- легко выравнивается;
- обладает высокой адгезией к основаниям;
- технологический проход возможен через 8 часов;
- пригодна для оснований с низкой прочностью;
- может применяться на стяжках с подогревом;
- пригодна для механизированного нанесения;
- пригодна только для внутренних работ;
- экологически безопасна.

ОБЛАСТЬ ПРИМЕНЕНИЯ

Предназначена для выравнивания бетонных, цементно-песчаных, ангидритных, асфальтобетонных и других горизонтальных оснований (включая стяжки с подогревом) под укладку напольных покрытий в сухих помещениях с низкими механическими нагрузками (жилых, административных, общественных, бытовых и т.п.). Может применяться на основаниях с пониженной прочностью. Предназначена как для ручного, так и для механизированного нанесения. За один проход смесь можно наносить слоем толщиной от 3 до 30 мм.

УПАКОВКА

Сухая смесь DG поставляется в многослойных бумажных мешках по 25 кг.

РАСХОД МАТЕРИАЛА

около 1,6 кг/м² на 1 мм толщины слоя

CN 68**Самовыравнивающаяся смесь (от 1 до 15 мм)****СВОЙСТВА**

- легко выравнивается;
- технологический проход возможен через 6 часов;
- пригодна для оснований с низкой прочностью;
- может применяться на стяжках с подогревом;
- пригодна для механизированного нанесения;
- пригодна только для внутренних работ;
- экологически безопасна.

ОБЛАСТЬ ПРИМЕНЕНИЯ

Самовыравнивающаяся смесь CN 68 предназначена для выравнивания бетонных, цементно-песчаных, ангидритных и гипсовых горизонтальных оснований под укладку керамических плиток, линолеума, ковролина, ламината и других напольных покрытий, кроме паркета, в сухих помещениях с низкими механическими нагрузками (жилых, бытовых, административных, общественных и т.п.). Может применяться на основаниях с пониженной прочностью. Предназначена как для ручного, так и для механизированного нанесения. Смесь можно наносить слоем толщиной от 1 до 15 мм.

УПАКОВКА

Сухая смесь CN 68 поставляется в многослойных бумажных мешках по 25 кг.

РАСХОД МАТЕРИАЛА

около 1,6 кг/м² на 1 мм толщины слоя

CN 175**Универсальная самовыравнивающаяся смесь (от 3 до 60 мм)****СВОЙСТВА**

- безусадочная;
- может применяться на слабых основаниях;
- устойчива к растрескиванию;
- технологический проход возможен через 6-8 часов, в зависимости от толщины слоя;
- пригодна для механизированного нанесения;
- может применяться на стяжках с подогревом;
- пригодна только для внутренних работ;
- экологически безопасна.

ОБЛАСТЬ ПРИМЕНЕНИЯ

Предназначена для выравнивания пола под укладку покрытий (ПВХ, линолеума, ковролина, керамической плитки, ламината и др.), изготовления стяжек и ремонта дефектов оснований пола (трещин, выбоин и т.д.) в сухих помещениях с невысокими механическими нагрузками (жилых, бытовых, административных и т.п.). Предназначена как для ручного, так и для механизированного нанесения. Минимальная толщина стяжек, связанных с основанием, должна быть не менее 20 мм. За один проход смесь можно наносить слоем толщиной от 3 до 60 мм. В случае использования в качестве основания под приклейку паркета необходимо предусмотреть промежуточный слой из водостойкой фанеры толщиной не менее 12 мм.

УПАКОВКА

Сухая смесь CN 175 поставляется в многослойных бумажных мешках по 25 кг.

РАСХОД МАТЕРИАЛА

около 1,6 кг/м² на 1 мм толщины слоя

UK 200

Водно-дисперсионный клей для текстильных и ПВХ покрытий



СВОЙСТВА

- обладает высокой адгезией;
- устойчив к чистке текстильных покрытий;
- устойчив к мебельным колесам (при соответствующем напольном покрытии);
- может применяться на полах с подогревом;
- устойчив к замораживанию;
- не содержит органических растворителей;
- экологически безопасен.

ОБЛАСТЬ ПРИМЕНЕНИЯ

Предназначен для укладки на впитывающие основания пола (бетонные, цементно-песчаные и т.д.) в жилых и общественных помещениях: гетерогенных ПВХ покрытий в рулонах; хлорвиниловых (ХВ) покрытий; всех видов текстильных покрытий (кроме покрытий с подложкой из полиуретана, модульных ковровых плиток, сизалевых и кокосовых покрытий).

УПАКОВКА

Клей UK 200 поставляется в полимерных ведрах по 7 и 14 кг.

РАСХОД МАТЕРИАЛА

от 300 до 550 г/м²

K 198

Контактный водно-дисперсионный клей для ПВХ покрытий



СВОЙСТВА

- обладает высокой адгезией;
- может применяться на невпитывающих и вертикальных основаниях;
- возможно повторное приклеивание при нагреве;
- препятствует миграции пластификаторов из старого ПВХ покрытия в новое;
- устойчив к мебельным колесам (при соответствующем напольном покрытии);
- может применяться на полах с подогревом;
- устойчив к замораживанию;
- не содержит органических растворителей;
- экологически безопасен.

ОБЛАСТЬ ПРИМЕНЕНИЯ

Предназначен для укладки на впитывающие и невпитывающие основания пола (цементно-песчаные стяжки, бетон, плиточные облицовки, существующие ПВХ покрытия и т.д.) в жилых и общественных помещениях:

- гетерогенных и гомогенных ПВХ покрытий в рулонах и плитках (в т.ч. кварц-виниловых плиток);
- хлорвиниловых (ХВ) покрытий;
- текстильных покрытий с подложкой из ПВХ и вспененного латекса;
- пробковых покрытий с подложкой из ПВХ.

УПАКОВКА

Клей K 198 поставляется в полимерных ведрах по 6 и 13 кг.

РАСХОД МАТЕРИАЛА

от 150 до 350 г/м²

R 710

Двухкомпонентный полиуретановый клей



СВОЙСТВА

- двухкомпонентный;
- обеспечивает высокую прочность склеивания;
- водо- и морозостойкий после отверждения;
- устойчив к мебельным колесам (при соответствующем напольном покрытии);
- может применяться на полах с подогревом;
- пригоден для наружных и внутренних работ;
- не содержит органических растворителей.

ОБЛАСТЬ ПРИМЕНЕНИЯ

Предназначен для высокопрочного крепления каучуковых плиток (например, Норамент), ПВХ и кварц-виниловых плиток, бетона, керамики, фаянса, металла, полистирола, дерева и т.п. материалов на впитывающих и невпитывающих основаниях, внутри и снаружи зданий, в т.ч. на полах, эксплуатирующихся в условиях высоких механических нагрузок (например, промышленных или спортивных). Применяется при монтаже фальшполов с интегрированными кабельными каналами для крепления металлической опорной конструкции к основанию пола.

УПАКОВКА

Клей R 710 поставляется в двухсекционных полимерных емкостях по 10 кг.

РАСХОД МАТЕРИАЛА

от 300 до 1200 г/м²

R 762

Грунтовка для устройства непрерывного токопроводящего слоя



СВОЙСТВА

- обладает высокой электропроводностью;
- обеспечивает более эффективный отвод электрического заряда, чем сетка из медной ленты;
- технологична, легко наносится валиком;
- может применяться на полах с подогревом;
- не содержит органических растворителей;
- экологически безопасна.

ОБЛАСТЬ ПРИМЕНЕНИЯ

Предназначена для устройства непрерывного токопроводящего слоя на основаниях с различной впитывающей способностью при укладке токопроводящих напольных покрытий. Применяется в сочетании с токопроводящими клеями Thomsit.

Благодаря высокой электропроводности непрерывный слой из грунтовки R 762 полностью заменяет сетку из медной ленты и обеспечивает эффективный и равномерный отвод электрического заряда со всей поверхности пола при условии правильного устройства заземляющего контура.

УПАКОВКА

Грунтовка R 762 поставляется в полимерных канистрах по 10 кг.

РАСХОД МАТЕРИАЛА

100-150 г/м²

UK 400

Универсальный водно-дисперсионный клей для текстильных и ПВХ покрытий



СВОЙСТВА

- обладает высокой адгезией;
- обеспечивает высокую прочность склеивания;
- устойчив к чистке текстильных покрытий;
- устойчив к мебельным колесам (при соответствующем напольном покрытии);
- может применяться на полах с подогревом;
- устойчив к замораживанию;
- не содержит органических растворителей;
- экологически безопасен.

ОБЛАСТЬ ПРИМЕНЕНИЯ

Предназначен для укладки на впитывающие основания пола (бетонные, цементно-песчаные и т.д.) в жилых и общественных помещениях: гетерогенных и гомогенных ПВХ покрытий; хлорвиниловых (ХВ) покрытий; всех видов текстильных покрытий (кроме покрытий с подложкой из полиуретана, модульных ковровых плиток, сизалевых и кокосовых покрытий); пробковых покрытий с подложкой из ПВХ.

УПАКОВКА

Клей UK 400 поставляется в полимерных ведрах по 7, 14 и 35 кг.

РАСХОД МАТЕРИАЛА

от 300 до 550 г/м²

K 188E Extra

Контактный водно-дисперсионный клей для ПВХ и каучуковых покрытий



СВОЙСТВА

- обладает высокой адгезией;
- пригоден для применения на невпитывающих и вертикальных основаниях;
- возможно повторное приклеивание при нагреве;
- препятствует миграции пластификаторов из старого ПВХ покрытия в новое;
- устойчив к мебельным колесам (при соответствующем напольном покрытии);
- может применяться на полах с подогревом;
- устойчив к замораживанию;
- не содержит органических растворителей;
- экологически безопасен.

ОБЛАСТЬ ПРИМЕНЕНИЯ

Предназначен для укладки на впитывающие и невпитывающие основания пола (цементно-песчаные стяжки, бетон, плиточные облицовки, существующие ПВХ покрытия и т.д.) в жилых и общественных помещениях:

- гетерогенных и гомогенных ПВХ покрытий в рулонах и плитках (в т.ч. кварц-виниловых плиток);
- хлорвиниловых (ХВ) покрытий;
- текстильных покрытий с подложкой из ПВХ, вспененного латекса или полиуретана;
- каучуковых покрытий толщиной до 2,5 мм в рулонах и плитках;
- пробковых покрытий с подложкой из ПВХ.

УПАКОВКА

Клей K 188E поставляется в полимерных ведрах по 5 и 12 кг.

РАСХОД МАТЕРИАЛА

от 150 до 350 г/м²

T 425

Фиксатор для модульных ковровых плиток



СВОЙСТВА

- обеспечивает легкую замену плиток;
- применяется на фальшполах;
- технологичен, легко наносится валиком;
- устойчив к сухой и влажной машинной чистке;
- устойчив к мебельным колесам (при соответствующем напольном покрытии);
- может применяться на полах с подогревом;
- не содержит органических растворителей;
- устойчив к замораживанию;
- экологически безопасен.

ОБЛАСТЬ ПРИМЕНЕНИЯ

Предназначен для фиксации (крепления с возможностью легкого удаления) на горизонтальных основаниях в жилых и общественных помещениях модульных ковровых плиток как на впитывающие (бетонные, цементно-песчаные), так и на невпитывающие основания (фальшполы, в т.ч. из оцинкованного железа, существующие напольные покрытия, такие как ПВХ, линолеум, каменные или керамические облицовки, мозаичный бетон, и т.п.). Фиксатор T 425 позволяет легко удалить плитку и повторно уложить ее на то же место.

УПАКОВКА

Фиксатор T 425 поставляется в полимерных канистрах по 10 кг.

РАСХОД МАТЕРИАЛА

50-150 г/м²

K 112

Токопроводящий клей для ПВХ и каучуковых покрытий



СВОЙСТВА

- обладает высокой электропроводностью;
- обладает высокой адгезией;
- обеспечивает высокую прочность склеивания;
- устойчив к мебельным колесам (при соответствующем напольном покрытии);
- может применяться на полах с подогревом;
- не содержит органических растворителей;
- устойчив к замораживанию;
- экологически безопасен.

ОБЛАСТЬ ПРИМЕНЕНИЯ

Предназначен для укладки на впитывающие и невпитывающие основания, в т.ч. обработанные грунтовкой R 762, токопроводящих (с электрическим сопротивлением не более 10⁶ Ом) и токорассеивающих (с электрическим сопротивлением от 10⁵ до 10⁹ Ом) напольных покрытий: ПВХ покрытий в рулонах и плитках; каучуковых покрытий в рулонах (толщиной до 3,5 мм) и плитках (толщиной до 2,5 мм).

Рекомендован для применения в помещениях общественного пользования (офисах, больницах и т.п.).

Благодаря высокой электропроводности клей K 112 в сочетании с грунтовкой R 762 обеспечивает эффективный отвод электрического заряда с поверхности токопроводящего напольного покрытия при условии правильного устройства заземляющего контура.

УПАКОВКА

Клей K 112 поставляется в полимерных ведрах по 12 кг.

РАСХОД МАТЕРИАЛА

300-350 г/м²

Р 500

Растворный клей для паркета



СВОЙСТВА

- эластичный;
- не вызывает набухание древесины;
- обладает высокой адгезией;
- обеспечивает высокую прочность склеивания;
- может применяться на полах с подогревом;
- содержит органические растворители.

ОБЛАСТЬ ПРИМЕНЕНИЯ

Предназначен для приклеивания паркета с необработанной поверхностью (не покрытой лаком, маслом или воском): 21 и 22-мм штучного паркета; 15 и 16-мм штучного шпунтованного паркета (кроме паркета из экзотических пород); мозаичного, щитового и торцевого паркета (кроме торцевого паркета из березы); а также фанеры, на цементные и асфальтовые стяжки, ДСП V100, водостойкую фанеру и т.п. основания.

УПАКОВКА

Клей Р 500 поставляется в металлических ведрах по 17 кг.

РАСХОД МАТЕРИАЛА

700-1200 г/м²

Р 625

Двухкомпонентный полиуретановый клей для паркета



СВОЙСТВА

- двухкомпонентный;
- эластичный;
- пригоден для всех видов покрытий из древесины;
- обладает высокой адгезией;
- обеспечивает высокую прочность склеивания;
- может применяться на полах с подогревом;
- не содержит органических растворителей.

ОБЛАСТЬ ПРИМЕНЕНИЯ

Предназначен для приклеивания паркета с необработанной поверхностью (не покрытой лаком, маслом или воском) из любых пород древесины: 21 и 22-мм штучного паркета; 15 и 16-мм штучного паркета; 10-мм штучного нешпунтованного паркета; художественного паркета; мозаичного, щитового и торцевого паркета; готовых паркетных покрытий (покрытых лаком, маслом или воском) из любых пород древесины: массивной паркетной и половой доски; двух- и трехслойной паркетной доски; мозаичного паркета; на впитывающие и невпитывающие основания.

УПАКОВКА

Клей Р 625 поставляется в двухсекционных полимерных емкостях по 6 кг.

РАСХОД МАТЕРИАЛА

800-1750 г/м²

CR 65

Цементная гидроизоляционная масса



СВОЙСТВА

- обладает высокой паропроницаемостью;
- морозостойкая;
- устойчива к солевой и щелочной агрессии;
- устойчива к нефтепродуктам и морской воде;
- легко наносится кистью и шпателем;
- пригодна для внутренних и наружных работ;
- экологически безопасна.

ОБЛАСТЬ ПРИМЕНЕНИЯ

Предназначена для устройства водонепроницаемых покрытий на недеформирующихся незасоленных минеральных не содержащих гипс основаниях на полах и стенах внутри и снаружи зданий. Может применяться: для наружной и внутренней гидроизоляции заглубленных и подземных сооружений (в т.ч. в сочетании с санирующими штукатурками Ceresit); для гидроизоляции небольших монолитных ванн крытых бассейнов и резервуаров для воды хозяйственно-питьевого назначения; для гидроизоляции влажных помещений (ванн, душевых, туалетов, кухонь, промышленных помещений и т.д.) под плиточную облицовку; для защиты гидротехнических и очистных сооружений, тоннелей и других бетонных конструкций от увлажнения и морозного разрушения; для заполнения шпуров и пустот при инъектировании кладок старых зданий.

На деформирующихся основаниях, террасах и стяжках с подогревом в смесь следует добавлять эластификатор СС 83 (6,0 л эластификатора + 3,0 л воды на 25 кг сухой смеси). Гидроизоляцию следует защитить от механических повреждений плиточной облицовкой или не содержащими гипс штукатуркой или стяжкой.

Плиточные облицовки можно крепить не ранее чем через 3 суток после нанесения гидроизоляционной массы (но не позднее 7 суток при использовании клея СМ 11 Plus). Через 5 суток покрытие может воспринимать полные гидравлические нагрузки.

УПАКОВКА

Сухая смесь CR 65 поставляется в многослойных бумажных мешках по 25 кг.

РАСХОД МАТЕРИАЛА

3,0 – 8,0 кг/м²

в зависимости от ожидаемой водной нагрузки

CR 166

Эластичная полимерцементная гидроизоляционная масса (двухкомпонентная)



СВОЙСТВА

- паропроницаемая;
- эластичная;
- морозостойкая;
- перекрывает трещины раскрытием 0,75 мм;
- устойчива к солевой и щелочной агрессии;
- легко наносится кистью;
- пригодна для наружных и внутренних работ;
- экологически безопасна.

ОБЛАСТЬ ПРИМЕНЕНИЯ

Предназначена для устройства эластичных гидроизоляционных покрытий на незасоленных минеральных не содержащих гипс основаниях, в т.ч. подверженных деформациям, внутри и снаружи зданий. Может применяться: для гидроизоляции фундаментов, гидротехнических сооружений, террас, балконов, элементов зданий, находящихся ниже уровня земли и т.п.; для гидроизоляции ванн открытых и крытых бассейнов и резервуаров для воды хозяйственно-питьевого назначения глубиной до 50 м; для защиты бетонных и железобетонных сооружений от карбонизации (на пирсах, подпорных стенках, тоннелях, мостах, гидротехнических сооружениях и т.д.).

Обладает высокой химической стойкостью к щелочам, удобрениям (при pH > 4,5), гидравлическому маслу, 10%-ному раствору хлорида натрия, гипохлориту натрия, карбонату натрия (соде), сахару, 10%-ному раствору аммиака, ацетону.

Плиточные облицовки можно крепить не ранее чем через 3 суток после нанесения гидроизоляционной массы. Через 7 суток покрытие может воспринимать полные гидравлические нагрузки.

УПАКОВКА

Компонент А (сухая смесь) в многослойных бумажных мешках по 24 кг. Компонент Б (полимерная дисперсия) в пластиковых канистрах по 10 кг.

РАСХОД МАТЕРИАЛА

3,0 – 5,0 кг/м²

CL 51

Эластичная гидроизоляционная мастика под плиточные облицовки



СВОЙСТВА

- готова к применению;
- легко наносится кистью, валиком или шпателем;
- эластичная;
- перекрывает трещины раскрытием до 0,75 мм;
- может применяться на стяжках с подогревом;
- пригодна только для внутренних работ;
- не содержит растворителей;
- экологически безопасна.

ОБЛАСТЬ ПРИМЕНЕНИЯ

Предназначена для устройства эластичных водонепроницаемых покрытий перед устройством плиточных облицовок в помещениях, подверженных периодическому увлажнению (ванн, душевых, туалетах, кухнях и т.д.).

Примерно через 16 часов после нанесения последнего слоя можно приступить к креплению плитки с помощью клея СМ 117, эластичных клеев СМ 16, СМ 17 или других клеев Ceresit с добавлением эластификатора СС 83.

УПАКОВКА

Гидроизоляционная масса CL 51 поставляется в полимерных ведрах по 5 и 15 кг.

РАСХОД МАТЕРИАЛА

около 1,4 кг/м² (2 слоя)

CL 52

Герметизирующая лента



СВОЙСТВА

- высокопрочная, особо тонкая;
- эластичная, с основой из нетканого материала;
- водонепроницаемая;
- долговечная;
- атмосферо- и озоностойкая;
- устойчива к ультрафиолетовому излучению;
- проста в применении;
- пригодна для внутренних и наружных работ;
- экологически безопасна.

ОБЛАСТЬ ПРИМЕНЕНИЯ

Предназначена для устройства водонепроницаемых покрытий на недеформирующихся не для герметизации деформационных и угловых швов внутри и снаружи зданий. Применяется при гидроизоляции душевых, санузлов, бассейнов, резервуаров, дренажных каналов, вводов инженерных коммуникаций, террас, балконов и т.д. в сочетании с такими гидроизоляционными материалами как CR 65 с эластификатором СС 83, CR 166 и CL 51, при условии отсутствия негативного (т.е. со стороны основания) давления воды.

УПАКОВКА

Лента CL 52 поставляется в рулонах по 10 м.

РАСХОД МАТЕРИАЛА

1 п. м. ленты на 1 п. м. шва

CX 1
Блиц-цемент**СВОЙСТВА**

- начало схватывания через 50 секунд;
- быстро набирает прочность;
- безусадочный;
- водонепроницаемый;
- имеет высокую адгезию к бетону и металлу;
- не содержит хлоридов;
- пригоден для внутренних и наружных работ;
- экологически безопасен.

ОБЛАСТЬ ПРИМЕНЕНИЯ

Предназначен для остановки водопритоков в ограждающих конструкциях; для заполнения дефектов в ограждающих конструкциях, вызванных водопритоками; для заделывания пробоин или трещин в водопроводных трубах.

УПАКОВКА

Сухая смесь CX 1 поставляется в полимерных ведрах по 1, 6 и 14 кг.

РАСХОД МАТЕРИАЛА

около 1,6 кг/дм³ заполняемого объема

CX 5
Монтажный и водоостанавливающий цемент**СВОЙСТВА**

- начало схватывания через 3 минуты;
- быстро набирает прочность;
- безусадочный;
- водонепроницаемый;
- морозостойкий;
- имеет высокую адгезию к бетону и металлу;
- не содержит хлоридов;
- не вызывает коррозии арматуры;
- пригоден для внутренних и наружных работ;
- экологически безопасен.

ОБЛАСТЬ ПРИМЕНЕНИЯ

Предназначен для быстрой анкеровки стальных и полимерных закладных элементов в цементно-песчаных растворах, бетоне, кирпичных кладках и т.д.; для остановки водопритоков в бетонных и цементных ограждающих конструкциях; для заполнения дефектов (выбоин и трещин) при срочном выполнении ремонтных работ.

УПАКОВКА

Сухая смесь CX 5 поставляется в полимерных ведрах по 2 кг и многослойных бумажных мешках по 5 и 25 кг

РАСХОД МАТЕРИАЛА

1,2 – 1,6 кг/дм³ заполняемого объема, в зависимости от консистенции смеси

CX 15
Быстротвердеющая высокопрочная монтажная смесь (от 20 до 50/100 мм)**СВОЙСТВА**

- быстро набирает высокую прочность;
- малоусадочная, создает низкие напряжения;
- водо- и морозостойкая;
- имеет высокую текучесть;
- имеет высокую адгезию к бетону и металлу;
- не содержит хлоридов;
- не вызывает коррозии арматуры;
- устойчива к воздействию солей;
- пригодна для внутренних и наружных работ;
- экологически безопасна.

ОБЛАСТЬ ПРИМЕНЕНИЯ

Предназначена для заполнения зазоров между бетонными элементами шириной от 20 до 50 мм; для заполнения полостей и углублений в бетоне; для крепления анкерных устройств и фундаментных болтов при установке тяжелого оборудования; для крепления стальных закладных элементов и других металлических изделий в бетонных и железобетонных конструкциях; для подливки подъездных рельсов, опор выносных подшипников, фундаментов станков, балочных опор и т.д.

УПАКОВКА

Сухая смесь CX 15 поставляется в многослойных бумажных мешках по 25 кг.

РАСХОД МАТЕРИАЛА

около 2,1 кг/дм³ заполняемого объема

CT 16
Грунтовка под декоративные штукатурки**СВОЙСТВА**

- может колероваться под цвет покрытия;
- повышает адгезию покрытия к основанию;
- облегчает нанесение декоративных штукатурок;
- снижает впитывающую способность основания;
- предотвращает просвечивание цвета основания через декоративное штукатурное покрытие;
- паропроницаемая;
- пригодна для внутренних и наружных работ;
- не содержит растворителей;
- готова к применению;
- экологически безопасна.

ОБЛАСТЬ ПРИМЕНЕНИЯ

Предназначена для обработки оснований перед нанесением декоративных штукатурок на стены при внутренних и наружных работах.

Применяется для обработки бетона, цементно-песчаных, гипсовых и цементно-известковых штукатурок, гипскартонных и древесностружечных плит, прочных лакокрасочных покрытий, а также базового защитного слоя при устройстве систем наружной теплоизоляции фасадов Ceresit WM и VWS. Содержит мелкий кварцевый песок, придающий загрунтованной поверхности шероховатость, благодаря чему грунтовка значительно повышает адгезию декоративных покрытий к основанию.

Выпускается белого цвета, при необходимости может быть колерована в цвет последующего покрытия.

УПАКОВКА

Грунтовка CT 16 поставляется в полимерных ведрах по 5 и 10 литров.

РАСХОД МАТЕРИАЛА

0,2 – 0,5 л/м²

в зависимости от впитывающей способности основания

CT 17
Универсальная грунтовка для впитывающих оснований**СВОЙСТВА**

- выпускаются «зимняя» (морозостойкая) и «летняя» версии грунтовок;
- укрепляет поверхность основания;
- повышает адгезию к основанию;
- снижает впитывающую способность основания;
- имеет высокую проникающую способность;
- не снижает паропроницаемость основания;
- может применяться на стяжках с подогревом;
- пригодна для наружных и внутренних работ;
- экологически безопасна.

ОБЛАСТЬ ПРИМЕНЕНИЯ

Предназначена для обработки впитывающих оснований перед креплением керамических и каменных плиток, нанесением штукатурок, напольных выравнивающих смесей и т.д. внутри и снаружи зданий. Обладает высокой проникающей способностью, повышает поверхностную прочность, снижает впитывающую способность основания, связывает остаточную пыль, предотвращает пересыхание растворных смесей в тонком слое, повышает адгезию материалов к основанию, повышает растекаемость нивелирующих смесей и предотвращает появление пузырьков воздуха на выравнивающем слое. Применяется для обработки бетона, цементно-песчаных стяжек (в т.ч. с подогревом), цементных, цементно-известковых и известковых штукатурок, легкого и ячеистого бетона, ангидритных стяжек, гипсовых штукатурок, ДСП, ДВП, гипскартона, цементно-стружечных плит, кладок из керамического и силикатного кирпича, природного камня и т.д.

УПАКОВКА

Грунтовка CT 17 поставляется в полимерных емкостях по 1, 5 и 10 л.

РАСХОД МАТЕРИАЛА

0,1 – 0,2 л/м² при однократном нанесении в зависимости от впитывающей способности основания

CT 19
Бетонконтакт - грунтовка для обработки гладких оснований перед нанесением штукатурок, шпаклевок и плиточных клеев**СВОЙСТВА**

- повышает адгезию к бетону;
- паропроницаемая;
- пригодна только для внутренних работ;
- готова к применению;
- экологически безопасна.

ОБЛАСТЬ ПРИМЕНЕНИЯ

Предназначена для обработки гладких, преимущественно бетонных, вертикальных оснований перед нанесением цементно-песчаных штукатурок и плиточных клеев при внутренних работах.

В состав грунтовки входит мелкий кварцевый песок, придающий шероховатость обработанной поверхности, благодаря чему обеспечивается высокая адгезия отделочных материалов к гладким основаниям.

УПАКОВКА

Грунтовка CT 19 поставляется в полимерных ведрах по 5 и 10 литров.

РАСХОД МАТЕРИАЛА

0,2 – 0,5 л/м²

в зависимости от впитывающей способности основания

CT 21
Клей для кладки блоков из ячеистого бетона**СВОЙСТВА**

- повышает теплотехническую однородность кладок;
- обладает высокой адгезией к ячеистому бетону;
- водо- и морозостойкий;
- имеет длительное время потребления;
- пригоден для внутренних и наружных работ;
- экологически безопасен.

ОБЛАСТЬ ПРИМЕНЕНИЯ

Предназначен для кладки блоков из теплоизоляционного и конструкционно-теплоизоляционного ячеистого бетона (пено- и газобетона, пено- и газосиликата) категории 1 по ГОСТ 21520-89 при внутренних и наружных работах. Позволяет выполнить кладку блоков из ячеистого бетона при толщине горизонтальных и вертикальных швов от 2 мм и за счет этого повысить теплотехническую однородность кладки.

УПАКОВКА

Сухая смесь CT 21 поставляется в многослойных бумажных мешках по 25 кг.

РАСХОД МАТЕРИАЛА

около 5,0 кг/м² при ширине блоков 24 см и толщине швов 3 мм

СТ 24 Штукатурка для ячеистого бетона



СВОЙСТВА

- обладает высокой адгезией к ячеистому бетону;
- паропроницаемая;
- атмосферостойкая;
- пластична и удобна в работе;
- пригодна для механизированного нанесения;
- пригодна для внутренних и наружных работ;
- экологически безопасна.

ОБЛАСТЬ ПРИМЕНЕНИЯ

Предназначена для ремонта, выравнивания и оштукатуривания оснований из ячеистого бетона (пено- и газобетона, пено- и газосиликата) на стенах внутри и снаружи зданий, как при ручном, так и механизированном нанесении. Может применяться для заполнения раковин, сколов и других дефектов ячеистого и легкого бетона, ремонта старых штукатурок и кладок и т.д. За один проход смесь можно наносить слоем толщиной от 3 до 30 мм.

УПАКОВКА

Сухая смесь СТ 24 поставляется в многослойных бумажных мешках по 25 кг.

РАСХОД МАТЕРИАЛА

около 1,4 кг/м² на 1 мм толщины слоя или заполняемого объема

СТ 29 Штукатурка и ремонтная шпаклевка для внутренних и наружных работ



СВОЙСТВА

- обладает высокой адгезией к основаниям;
- содержит армирующие микроволокна;
- паропроницаемая;
- атмосферостойкая;
- пластична и удобна в работе;
- пригодна для механизированного нанесения;
- пригодна для внутренних и наружных работ;
- экологически безопасна.

ОБЛАСТЬ ПРИМЕНЕНИЯ

Предназначена для ремонта, выравнивания и оштукатуривания цементно-известковых, цементно-песчаных, бетонных и кирпичных оснований на стенах и потолках внутри и снаружи зданий, как при ручном, так и механизированном нанесении. Может применяться для заполнения раковин, выбоин, трещин и убылей, тонкослойного выравнивания поверхностей и нанесения штукатурных покрытий. За один проход смесь можно наносить слоем толщиной от 2 до 20 мм.

УПАКОВКА

Сухая смесь СТ 29 поставляется в многослойных бумажных мешках по 5 и 25 кг.

РАСХОД МАТЕРИАЛА

около 1,5 кг/м² на 1 мм толщины слоя или заполняемого объема

СТ 127 Белая финишная полимерная шпаклевка для внутренних работ



СВОЙСТВА

- обладает высокой адгезией к основаниям;
- пластична и удобна в работе;
- тиксотропная;
- не требует обязательного окрашивания;
- пригодна для окрашивания и оклейки обоями;
- пригодна только для внутренних работ;
- экологически безопасна.

ОБЛАСТЬ ПРИМЕНЕНИЯ

Предназначена для финишного выравнивания поверхностей и заполнения мелких дефектов на бетонных, цементно-известковых, цементно-песчаных, гипсовых и т.п. основаниях на стенах и потолках внутри зданий. Выпускается белого цвета и не требует обязательного окрашивания. При необходимости может быть окрашена или оклеена обоями. Не пригодна для эксплуатации во влажных помещениях (душевых, ванных комнатах, саунах и т.п.), выравнивания полов и подготовки оснований под керамические облицовки. За один проход смесь можно наносить слоем толщиной до 3 мм.

УПАКОВКА

Сухая смесь СТ 127 поставляется в многослойных бумажных мешках по 25 кг.

РАСХОД МАТЕРИАЛА

1,2 – 1,3 кг/м² на 1 мм толщины слоя

СТ 225 Финишная шпаклевка для наружных и внутренних работ (белая и серая)



СВОЙСТВА

- обладает высокой адгезией к основаниям;
- пластична и удобна в работе;
- водо- и морозостойкая;
- содержит армирующие микроволокна;
- пригодна для внутренних и наружных работ;
- экологически безопасна.

ОБЛАСТЬ ПРИМЕНЕНИЯ

Предназначена для финишного выравнивания поверхностей и заполнения мелких дефектов на бетонных, цементно-песчаных и цементно-известковых основаниях на стенах и потолках снаружи и внутри зданий, в т.ч. в помещениях с повышенной влажностью. Выпускается белого и серого цвета. За один проход смесь можно наносить слоем толщиной до 3 мм.

УПАКОВКА

Сухая смесь СТ 225 поставляется в многослойных бумажных мешках по 5 и 25 кг.

РАСХОД МАТЕРИАЛА

около 1,8 кг/м² на 1 мм толщины слоя

СТ 83 Клеевая смесь для крепления плит из пенополистирола



СВОЙСТВА

- может применяться при температуре от 0°C;
- обладает высокой адгезией;
- паропроницаемая;
- экономичная;
- экологически безопасна.

ОБЛАСТЬ ПРИМЕНЕНИЯ

Предназначена для крепления теплоизоляционных плит из пенополистирола, а также противопожарных расщечек из минераловатных плит, на минеральных основаниях при устройстве систем наружной теплоизоляции фасадов Ceresit VWS.

Для создания на поверхности пенополистирольных плит базового штукатурного слоя, армированного стеклотекстурой, следует применять смесь СТ 85.

УПАКОВКА

Сухая смесь СТ 83 поставляется в многослойных бумажных мешках по 25 кг.

РАСХОД МАТЕРИАЛА

от 5,0 кг/м²

СТ 84 Полиуретановый клей для крепления плит из пенополистирола



СВОЙСТВА

- удобен и прост в применении;
- обладает высокой адгезией к различным по химической природе основаниям;
- очень низкий расход – 1 баллона клея хватает на 10 м² фасада;
- слабо расширяется при отверждении;
- дубелирование возможно уже через 2 часа после приклеивания плит, монтаж систем теплоизоляции выполняется на 5 дней быстрее;
- обладает однородной структурой и хорошими теплоизоляционными свойствами;
- может применяться при отрицательных температурах (до -10°C) и высокой влажности воздуха;
- водостойкий;
- не содержит фреонов;
- экономичен.

ОБЛАСТЬ ПРИМЕНЕНИЯ

Предназначен для крепления плит из пенополистирола, в том числе экструдированного, на таких основаниях как бетон, цементные штукатурки, кирпичные кладки, дерево, плиты OSB, стекло, битумная гидроизоляция и т.д. при устройстве систем наружной теплоизоляции фасадов Ceresit VWS.

УПАКОВКА

Клей СТ 84 поставляется в металлических баллонах по 850 мл.

РАСХОД МАТЕРИАЛА

1 баллон на 10,0 м²

СТ 85 Штукатурно-клеевая смесь для систем теплоизоляции на пенополистироле



СВОЙСТВА

- выпускается в «зимней» и «летней» версиях для работы в различных климатических условиях;
- обладает высокой адгезией;
- содержит армирующие микроволокна;
- эластифицированная;
- ударопрочная;
- паропроницаемая;
- морозо- и атмосферостойкая;
- экологически безопасна.

ОБЛАСТЬ ПРИМЕНЕНИЯ

Предназначена для крепления теплоизоляционных плит из пенополистирола, а также противопожарных расщечек из минераловатных плит, на минеральных основаниях и создания на них базового штукатурного слоя, армированного стеклотекстурой, при устройстве систем наружной теплоизоляции фасадов Ceresit VWS.

УПАКОВКА

Сухая смесь СТ 85 поставляется в многослойных бумажных мешках по 25 кг.

РАСХОД МАТЕРИАЛА

около 5,0 кг/м²

СТ 180 Клей для крепления минераловатных плит



СВОЙСТВА

- может применяться при температуре от 0°C;
- обладает высокой адгезией;
- паропроницаемый;
- экономичный;
- экологически безопасен.

ОБЛАСТЬ ПРИМЕНЕНИЯ

Предназначен для крепления минераловатных теплоизоляционных плит на минеральных основаниях при устройстве систем наружной теплоизоляции фасадов Ceresit WM.

Для создания на поверхности минераловатных плит базового штукатурного слоя, армированного стеклотекстурой, следует применять смесь СТ 190.

УПАКОВКА

Сухая смесь СТ 180 поставляется в многослойных бумажных мешках по 25 кг.

РАСХОД МАТЕРИАЛА

от 6,0 кг/м²

СТ 190**Штукатурно-клеевая смесь для систем теплоизоляции на минераловатных плитах****СВОЙСТВА**

- выпускается в «зимней» и «летней» версиях для работы в различных климатических условиях;
- обладает высокой адгезией;
- содержит армирующие микроволокна;
- эластифицированная;
- ударопрочная;
- паропроницаемая;
- морозо- и атмосферостойкая;
- экологически безопасна.

ОБЛАСТЬ ПРИМЕНЕНИЯ

Предназначена на минеральных основаниях и создания на них базового штукатурного слоя, армированного стеклосеткой, при устройстве систем наружной теплоизоляции фасадов Ceresit WM.

УПАКОВКА

Сухая смесь СТ 190 поставляется в многослойных бумажных мешках по 25 кг.

РАСХОД МАТЕРИАЛА

около 6,0 кг/м²

СТ 35**Минеральная декоративная штукатурка «короед» 2,5/3,5 мм****СВОЙСТВА**

- выпускается в «зимней» и «летней» версиях для работы в различных климатических условиях;
- выпускается в версиях «белая» и «под окраску» с модификациями по размеру зерна 2,5 и 3,5 мм;
- ударопрочная;
- обладает высокой паропроницаемостью;
- гидрофобная;
- устойчива к ультрафиолету;
- атмосферо- и морозостойкая;
- пригодна для внутренних и наружных работ;
- экологически безопасна.

ОБЛАСТЬ ПРИМЕНЕНИЯ

Предназначена для изготовления тонкослойных декоративных покрытий с бороздчатой фактурой на бетоне, цементных и гипсовых штукатурках, гипсокартоне, древесностружечных плитах и т.п. основаниях внутри и снаружи зданий.

Рекомендована для систем теплоизоляции фасадов с пенополистирольными (Ceresit VWS) и минераловатными (Ceresit WM) плитами.

Экономичная версия смеси «под окраску» предназначена для окрашивания красками, что позволяет реализовать любое цветовое решение отделки.

УПАКОВКА

Сухая смесь СТ 35 поставляется в многослойных бумажных мешках по 25 кг.

РАСХОД МАТЕРИАЛА

Зерно 2,5 мм около 2,0 кг/м²
Зерно 3,5 мм около 3,0 кг/м²

СТ 137**Минеральная декоративная штукатурка «камешковая» 1,0/2,5 мм****СВОЙСТВА**

- выпускается в «зимней» и «летней» версиях для работы в различных климатических условиях;
- выпускается в версиях «белая» и «под окраску» с модификациями по размеру зерна 1,0 и 2,5 мм;
- пригодна для механизированного нанесения;
- ударопрочная;
- обладает высокой паропроницаемостью;
- гидрофобная;
- устойчива к ультрафиолету;
- атмосферо- и морозостойкая;
- пригодна для внутренних и наружных работ;
- экологически безопасна.

ОБЛАСТЬ ПРИМЕНЕНИЯ

Предназначена для изготовления тонкослойных декоративных покрытий с зернистой фактурой на бетоне, цементных и гипсовых штукатурках, гипсокартоне, древесностружечных плитах и т.п. основаниях внутри и снаружи зданий, как при ручном, так и механизированном нанесении.

Рекомендована для систем теплоизоляции фасадов с пенополистирольными (Ceresit VWS) и минераловатными (Ceresit WM) плитами.

Экономичная версия смеси «под окраску» предназначена для окрашивания красками, что позволяет реализовать любое цветовое решение отделки.

УПАКОВКА

Сухая смесь СТ 137 поставляется в многослойных бумажных мешках по 25 кг.

РАСХОД МАТЕРИАЛА

Зерно 1,0 мм около 1,8 кг/м²
Зерно 2,5 мм около 3,0 кг/м²

СТ 60/СТ 63/СТ 64**Акриловые декоративные штукатурки «камешковая» 1,5/2,5 мм и «короед» 3,0 мм и 2,0 мм****СВОЙСТВА**

- готовы к применению;
- выпускаются в виде базы под колеровку;
- обладают низким водопоглощением;
- эластичные, устойчивы к деформациям;
- паропроницаемые;
- атмосферо- и морозостойкие;
- пригодны для внутренних и наружных работ;
- экологически безопасны.

ОБЛАСТЬ ПРИМЕНЕНИЯ

Предназначены для изготовления тонкослойных декоративных покрытий с зернистой и бороздчатой фактурой на бетоне, цементных и гипсовых штукатурках, гипсокартоне, древесностружечных плитах и т.д. внутри и снаружи зданий. Рекомендованы для систем теплоизоляции фасадов с пенополистирольными плитами (Ceresit VWS). Образуют прочные, эластичные и долговечные покрытия, способные перекрывать мелкие трещины, и рекомендованы для декоративной отделки фасадов зданий, в т.ч. в регионах с частыми и интенсивными атмосферными осадками, стен вестибулей, холлов, лестничных клеток и т.д.

Выпускаются в виде базы под колеровку и могут быть колерованы в соответствии с Ceresit Color System, NCS, RAL и другими колеровочными системами. Возможен подбор цвета по образцу заказчика.

УПАКОВКА

Декоративные штукатурки СТ 60, СТ 63 и СТ 64 поставляются в полимерных ведрах по 20 и 25 кг.

РАСХОД МАТЕРИАЛА

СТ 60 (1,5 мм) 2,6 – 2,8 кг/м²
СТ 60 (2,5 мм) 3,8 – 4,0 кг/м²
СТ 63 (3,0 мм) ок. 3,7 кг/м²
СТ 64 (2,0 мм) ок. 2,7 кг/м²

СТ 72 /СТ 73**Силикатные декоративные штукатурки: «камешковая» 1,5/2,5 мм и «короед» 2,0 мм****СВОЙСТВА**

- готовы к применению;
- выпускаются в виде базы под колеровку;
- высокопаропроницаемые;
- устойчивы к ультрафиолету;
- устойчивы к грибкам и плесени;
- гидрофобные;
- атмосферо- и морозостойкие;
- пригодны для внутренних и наружных работ;
- экологически безопасны.

ОБЛАСТЬ ПРИМЕНЕНИЯ

Предназначены для изготовления тонкослойных декоративных покрытий с зернистой и бороздчатой фактурой на бетоне, цементных и гипсовых штукатурках, гипсокартоне, древесностружечных плитах и т.д. внутри и снаружи зданий. Рекомендованы для систем теплоизоляции фасадов с пенополистирольными (Ceresit VWS) и минераловатными (Ceresit WM) плитами. Образуют прочные и долговечные покрытия с высокой паропроницаемостью и стойкостью к биологической коррозии (грибку, плесени и т.д.), благодаря чему эффективно используются для внутренней отделки подвалов.

Выпускаются в виде базы под колеровку и могут быть колерованы в соответствии с Ceresit Color System, NCS, RAL и другими колеровочными системами. Возможен подбор цвета по образцу заказчика.

УПАКОВКА

Декоративные штукатурки СТ 72 и СТ 73 поставляются в полимерных ведрах по 25 кг.

РАСХОД МАТЕРИАЛА

СТ 72 (1,5 мм) 2,1 – 2,5 кг/м²
СТ 72 (2,5 мм) 3,8 – 4,0 кг/м²
СТ 73 (2,0 мм) 2,5 – 2,7 кг/м²

СТ 74 /СТ 75**Силиконовые декоративные штукатурки: «камешковая» 1,5/2,5 мм и «короед» 2,0 мм****СВОЙСТВА**

- готовы к применению;
- выпускаются в виде базы под колеровку;
- высокопаропроницаемые;
- устойчивы к загрязнению, легко моются;
- устойчивы к ультрафиолету;
- гидрофобные;
- атмосферо- и морозостойкие;
- пригодны для внутренних и наружных работ;
- экологически безопасны.

ОБЛАСТЬ ПРИМЕНЕНИЯ

Предназначены для изготовления тонкослойных декоративных покрытий с зернистой и бороздчатой фактурой на бетоне, цементных и гипсовых штукатурках, гипсокартоне, древесностружечных плитах и т.д. внутри и снаружи зданий. Рекомендованы для систем теплоизоляции фасадов с пенополистирольными (Ceresit VWS) и минераловатными (Ceresit WM) плитами. Образуют прочные и долговечные гидрофобные покрытия с низким водопоглощением, способные перекрывать мелкие трещины. Отличаются высокой стойкостью к загрязнению и длительное время сохраняют свежий вид.

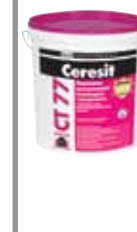
Выпускаются в виде базы под колеровку и могут быть колерованы в соответствии с Ceresit Color System, NCS, RAL и другими колеровочными системами. Возможен подбор цвета по образцу заказчика.

УПАКОВКА

Декоративные штукатурки СТ 74 и СТ 75 поставляются в полимерных ведрах по 25 кг.

РАСХОД МАТЕРИАЛА

СТ 74 (1,5 мм) 2,1 – 2,5 кг/м²
СТ 74 (2,5 мм) 3,8 – 4,0 кг/м²
СТ 75 (2,0 мм) 2,5 – 2,7 кг/м²

СТ 77**Акриловая декоративная штукатурка «мозаичная» 0,8-1,2/1,4-2,0 мм****СВОЙСТВА**

- готова к применению;
- выпускается 48 цветовых композиций;
- устойчива к истиранию и загрязнению;
- атмосферо- и морозостойкая;
- пригодна для внутренних и наружных работ;
- экологически безопасна.

ОБЛАСТЬ ПРИМЕНЕНИЯ

Предназначена для изготовления тонкослойных декоративных покрытий с «мозаичной» фактурой на бетоне, цементных и гипсовых штукатурках, гипсокартоне, древесностружечных плитах и т.д. внутри и снаружи зданий. Рекомендована для систем теплоизоляции фасадов с пенополистирольными плитами (Ceresit VWS). Имеет зернистую фактуру из разноцветной кварцевой или мраморной (с маркировкой «М») крошки. После высыхания представляет собой стекловидное, очень прочное, стойкое к загрязнению и истиранию покрытие, способное перекрывать мелкие трещины, и применяется в коридорах, холлах, входных группах, на лестничных клетках, цоколях, парапетах и т.д.

УПАКОВКА

Декоративная штукатурка СТ 77 поставляется в полимерных ведрах по 25 кг.

РАСХОД МАТЕРИАЛА

фракции 0,8-1,2 мм:
с кварцевой крошкой ок. 3,0 кг/м²
с мраморной крошкой «М» ок. 3,5 кг/м²
фракции 1,4-2,0 мм:
с кварцевой крошкой ок. 4,5 кг/м²
с мраморной крошкой «М» ок. 5,2 кг/м²

СТ 174 /СТ 175**Силикатно-силиконовые декоративные штукатурки: «камешковая» 1,5/ 2,0 мм и «короед» 2,0 мм****СВОЙСТВА**

- готовы к применению;
- выпускаются в виде базы под колеровку;
- паропроницаемые;
- устойчивы к ультрафиолету;
- устойчивы к грибкам и плесени;
- гидрофобные, устойчивы к загрязнению;
- атмосферо- и морозостойкие;
- пригодны для внутренних и наружных работ;
- экологически безопасны.

ОБЛАСТЬ ПРИМЕНЕНИЯ

Предназначены для изготовления тонкослойных декоративных покрытий с зернистой и бороздчатой фактурой на бетоне, цементных и гипсовых штукатурках, гипсокартоне, древесностружечных плитах и т.д. внутри и снаружи зданий. Рекомендованы для систем теплоизоляции фасадов с пенополистирольными (Ceresit VWS) и минераловатными (Ceresit WM) плитами.

Соединяют в себе достоинства силикатных и силиконовых штукатурок и характеризуются высокой паропроницаемостью, стойкостью к загрязнению и грибкам, низким водопоглощением.

Выпускаются в виде базы под колеровку и могут быть колерованы в соответствии с Ceresit Color System, NCS, RAL и другими колеровочными системами. Возможен подбор цвета по образцу заказчика.

УПАКОВКА

Декоративные штукатурки СТ 174 и СТ 175 поставляются в полимерных ведрах по 25 кг.

РАСХОД МАТЕРИАЛА

СТ 174 (1,5 мм) ок. 2,5 кг/м²
СТ 174 (2,0 мм) 3,4 – 3,7 кг/м²
СТ 175 (2,0 мм) ок. 2,7 кг/м²

СТ 42**Акриловая краска для наружных и внутренних работ****СВОЙСТВА**

- водно-дисперсионная;
- белая, может колероваться;
- паропроницаемая;
- щелочестойкая;
- атмосферостойкая;
- пригодна для внутренних и наружных работ;
- экологически безопасна.

ОБЛАСТЬ ПРИМЕНЕНИЯ

Предназначена для окрашивания минеральных и акриловых декоративных штукатурных покрытий, таких как СТ 35, СТ 137, СТ 60, СТ 63 и СТ 64, а также бетона, цементно-песчаных, цементно-известковых и известковых штукатурок, как внутри, так и снаружи зданий. Рекомендована для систем теплоизоляции фасадов с пенополистирольными плитами (Ceresit VWS). Не пригодна для полов!

Выпускается белого цвета. Может быть колерована в соответствии с Ceresit Color System, NCS, RAL и другими колеровочными системами. Возможен подбор цвета по образцу заказчика.

Окрашенная поверхность может промываться водой под небольшим давлением.

УПАКОВКА

Акриловая краска СТ 42 поставляется в полимерных ведрах по 15 л.

РАСХОД МАТЕРИАЛА

около 0,3 л/м² при двукратном нанесении

СТ 48**Силиконовая краска для внутренних и наружных работ****СВОЙСТВА**

- водно-дисперсионная;
- выпускается в виде базы под колеровку;
- высокопаропроницаемая;
- атмосферостойкая;
- гидрофобная, устойчива к загрязнению;
- пригодна для внутренних и наружных работ;
- экологически безопасна.

ОБЛАСТЬ ПРИМЕНЕНИЯ

Предназначена для окрашивания всех видов декоративных штукатурных покрытий Ceresit, а также бетона, цементно-песчаных, цементно-известковых и известковых штукатурок, как внутри, так и снаружи зданий. Рекомендована для систем теплоизоляции фасадов с пенополистирольными (Ceresit VWS) и минераловатными (Ceresit WM) плитами. Гидрофобна, обладает высокой стойкостью к загрязнению, благодаря чему длительное время сохраняет свой внешний вид на фасадах. Не пригодна для полов!

Способствует быстрому испарению влаги, содержащейся в основании, одновременно защищая его от увлажнения снаружи, и эффективно применяется при отделке цоколей и подвалов старых зданий в сочетании с системами saniрующих штукатурок Ceresit.

Выпускается в виде базы под колеровку. Может быть колерована в соответствии с Ceresit Color System, NCS, RAL и другими колеровочными системами. Возможен подбор цвета по образцу заказчика.

Окрашенная поверхность может промываться водой под небольшим давлением.

УПАКОВКА

Силиконовая краска СТ 48 поставляется в полимерных ведрах по 15 л.

РАСХОД МАТЕРИАЛА

около 0,3 л/м² при двукратном нанесении

СТ 13**Гидрофобизатор для защиты фасадов от влаги и морозного разрушения****СВОЙСТВА**

- придает водоотталкивающие свойства;
- предотвращает морозное разрушение;
- препятствует загрязнению поверхности;
- не снижает паропроницаемость;
- прозрачен, не имеет блеска, не виден на фасаде;
- срок службы на фасадах от 8 до 12 лет;
- щелочестойкий;
- атмосферостойкий;
- не содержит растворителей;
- экологически безопасен.

ОБЛАСТЬ ПРИМЕНЕНИЯ

Предназначен для придания водоотталкивающих свойств вертикальным или круто наклонным впитывающим минеральным, в т.ч. сильно щелочным, основаниям на фасадах. Применяется для обработки бетона, цементных, цементно-известковых и известковых штукатурок, минеральных декоративных покрытий, кладок из керамического, силикатного и клинкерного лицевого кирпича, облицовочного камня (известняка, песчаника, туфа и других сильно впитывающих пород), кровельной черепицы, цементностружечных плит, швов плиточных облицовок и т.д. с целью снижения их впитывающей способности и защиты от морозного разрушения, потери теплоизоляционных свойств, образования высолов и поражения грибком. Не пригоден для обработки горизонтальных поверхностей и полимерных покрытий, а также для защиты стен от капиллярной влаги, просачивающейся воды и воды под давлением. Может применяться на поверхностях с трещинами раскрытием до 0,2 мм.

УПАКОВКА

Гидрофобизатор СТ 13 поставляется в полимерных канистрах по 5 и 10 л.

РАСХОД МАТЕРИАЛА

0,2 - 0,7 л/м² в зависимости от впитывающей способности основания

СТ 99**Противогрибковое средство (концентрат для защиты от биокоррозии)****СВОЙСТВА**

- обладает длительным действием;
- разбавляется водой от 1:2 до 1:5;
- обладает глубоким проникающим действием;
- обработанная поверхность может окрашиваться;
- пригодна для внутренних и наружных работ;
- не содержит тяжелых металлов;
- экологически безопасно.

ОБЛАСТЬ ПРИМЕНЕНИЯ

Предназначено для уничтожения грибов, плесени, лишайников, мхов и микроорганизмов (водорослей и бактерий) на таких минеральных основаниях как кирпичные и каменные кладки, штукатурки, бетон и т.д. внутри и снаружи зданий. Обладает фунгистатическими свойствами – длительное время препятствует развитию из спор новых организмов.

УПАКОВКА

Противогрибковое средство СТ 99 поставляется в полимерных бутылках по 1 кг.

РАСХОД МАТЕРИАЛА

при разбавлении 1:2 80 - 90 г/м²
при разбавлении 1:5 30 - 50 г/м²

СТ 44**Акриловая краска для фасадов****СВОЙСТВА**

- водно-дисперсионная;
- выпускается в виде базы под колеровку;
- паропроницаемая;
- щелочестойкая;
- атмосферостойкая;
- пригодна для внутренних и наружных работ;
- экологически безопасна.

ОБЛАСТЬ ПРИМЕНЕНИЯ

Предназначена для окрашивания минеральных и акриловых декоративных штукатурных покрытий, таких как СТ 35, СТ 137, СТ 60, СТ 63 и СТ 64, а также бетона, цементно-песчаных, цементно-известковых и известковых штукатурок, как внутри, так и снаружи зданий. Рекомендована для систем теплоизоляции фасадов с пенополистирольными плитами (Ceresit VWS). Не пригодна для полов!

Выпускается в виде базы под колеровку. Может быть колерована в соответствии с Ceresit Color System, NCS, RAL и другими колеровочными системами. Возможен подбор цвета по образцу заказчика.

Окрашенная поверхность может промываться водой под небольшим давлением.

УПАКОВКА

Акриловая краска СТ 44 поставляется в полимерных ведрах по 15 л.

РАСХОД МАТЕРИАЛА

около 0,3 л/м² при двукратном нанесении

СТ 54**Силикатная краска для внутренних и наружных работ****СВОЙСТВА**

- водно-дисперсионная;
- белая, может колероваться;
- высокопаропроницаемая;
- атмосферостойкая;
- гидрофобная;
- обладает высокой стойкостью к грибкам;
- щелочная, содержит жидкое калиевое стекло;
- пригодна для внутренних и наружных работ;
- экологически безопасна.

ОБЛАСТЬ ПРИМЕНЕНИЯ

Предназначена для окрашивания всех видов декоративных штукатурных покрытий Ceresit, а также бетона, цементно-песчаных, цементно-известковых и известковых штукатурок, как внутри, так и снаружи зданий. Рекомендована для систем теплоизоляции фасадов с пенополистирольными (Ceresit VWS) и минераловатными (Ceresit WM) плитами. Не пригодна для полов! Благодаря содержанию силикатов (жидкого стекла), силикатная краска прочно связывается с минеральными основаниями, образуя более долговечные покрытия, а благодаря высокой паропроницаемости и стойкости к грибкам, эффективно применяется при отделке цоколей и подвалов старых зданий в сочетании с системами saniрующих штукатурок Ceresit. Не рекомендуется применять на акриловых и прочих не минеральных малярных покрытиях!

Выпускается белого цвета. Может быть колерована в соответствии с Ceresit Color System, NCS, RAL и другими колеровочными системами. Возможен подбор цвета по образцу заказчика.

Окрашенная поверхность может промываться водой под небольшим давлением.

УПАКОВКА

Силикатная краска СТ 54 поставляется в полимерных ведрах по 15 л.

РАСХОД МАТЕРИАЛА

около 0,3 л/м² при двукратном нанесении

ЭКОН Стандарт**Клей для плитки****СВОЙСТВА**

- водостойкий;
- устойчив к сползанию плитки;
- удобен и прост в применении;
- экологически безопасен.

ОБЛАСТЬ ПРИМЕНЕНИЯ

Предназначен для крепления керамических плиток с водопоглощением > 3% и размером до 30x30 см на стенах и полах, на бетонных и цементно-песчаных основаниях. При наружных работах применяется с добавлением эластификатора Ceresit CC 83.

УПАКОВКА

Сухая смесь ЭКОН Стандарт поставляется в многослойных бумажных мешках по 25 кг.

РАСХОД МАТЕРИАЛА

2,0 - 4,2 кг/м²

ЭКОН Базовый**Наливной пол (слой от 6 до 80 мм)****СВОЙСТВА**

- пластичен, легко выравнивается;
- технологический проход возможен через 8 часов;
- экологически безопасен.

ОБЛАСТЬ ПРИМЕНЕНИЯ

Предназначен для выравнивания пола и изготовления стяжек в помещениях с низкими механическими нагрузками, преимущественно жилых. Может служить основанием под укладку самовыравнивающихся смесей, например, ЭКОНа Финишного наливного пола, плиточных облицовок, а также ламината, линолеума, ковролина и других видов напольных покрытий (при условии обеспечения ровной поверхности и после дополнительного шлифования). За один проход смесь можно наносить слоем толщиной от 6 до 80 мм.

УПАКОВКА

Сухая смесь ЭКОН Базовый наливной пол поставляется в многослойных бумажных мешках по 25 кг.

РАСХОД МАТЕРИАЛА

около 2,0 кг/м² на 1 мм толщины слоя

ЭКОН Гранит

Эластичный клей для плитки



СВОЙСТВА

- водостойкий;
- обладает высокой адгезией к керамограниту;
- рекомендован для крупноформатной плитки;
- удобен и прост в применении;
- экологически безопасен.

ОБЛАСТЬ ПРИМЕНЕНИЯ

Предназначен для крепления керамогранитных, клинкерных, керамических и каменных плиток размером до 30x30 см на стенах и 45x45 см на полах, на бетонных и цементно-песчаных основаниях при внутренних и наружных работах. Применяется внутри зданий на полах и стенах, включая помещения с постоянной влажностью и лестницы, а также снаружи зданий, преимущественно, на цоколях и парапетах. В зависимости от зданий, преимущественно на цоколях, клей готовят с различной консистенцией.

УПАКОВКА

Сухая смесь ЭКОН Гранит поставляется в многослойных бумажных мешках по 25 кг.

РАСХОД МАТЕРИАЛА

2,7 - 5,0 кг/м²

ЭКОН Фасадный

Клей для приклейки и армирования пенополистирола



СВОЙСТВА

- обладает высокой адгезией к минеральным основаниям и пенополистиролу;
- содержит армирующие микроволокна;
- эластифицированный;
- ударопрочный;
- паропроницаемый;
- морозо- и атмосферостойкий;
- экологически безопасен.

ОБЛАСТЬ ПРИМЕНЕНИЯ

Предназначен для крепления прессованных и экструдированных плит из пенополистирола на минеральных основаниях и создания на них базового штукатурного слоя, армированного стеклосеткой.

УПАКОВКА

Сухая смесь ЭКОН Фасадный поставляется в многослойных бумажных мешках по 25 кг.

РАСХОД МАТЕРИАЛА

около 5,0 кг/м²

ЭКОН Финишный

Наливной пол (слой от 3 до 15 мм)



СВОЙСТВА

- легко выравнивается;
- технологический проход возможен через 8 часов;
- экологически безопасен.

ОБЛАСТЬ ПРИМЕНЕНИЯ

Предназначен для выравнивания бетонных, цементно-песчаных и других горизонтальных оснований под укладку различного вида напольных покрытий (плиточных облицовок, линолеума, ковролина, ламината и т.д.) в сухих помещениях с низкими механическими нагрузками, преимущественно жилых. За один проход смесь можно наносить слоем толщиной от 3 до 15 мм. Окрашенная поверхность может промываться водой под небольшим давлением.

УПАКОВКА

Сухая смесь ЭКОН Финишный наливной пол поставляется в многослойных бумажных мешках по 25 кг.

РАСХОД МАТЕРИАЛА

около 1,8 кг/м² на 1 мм толщины слоя

ЭКОН Декор

Штукатурка для фасадов



СВОЙСТВА

- ударопрочная;
- обладает высокой паропроницаемостью;
- гидрофобная;
- морозо- и атмосферостойкая;
- пригодна для внутренних и наружных работ;
- экологически безопасна.

ОБЛАСТЬ ПРИМЕНЕНИЯ

Предназначена для изготовления декоративных тонкослойных штукатурных покрытий с комбинированной фактурой на бетоне, цементно-песчаных и цементно-известковых штукатурках, гипсовых штукатурках и шпаклевках, гипсокартоне, древесностружечных плитах и т.п. основаниях внутри и снаружи зданий. В зависимости от способа формирования фактуры можно получить декоративное покрытие с фактурами «короед» (бороздчатая), «камышковая» (зернистая) или «шуба» (рельефная). Декоративное штукатурное покрытие может окрашиваться акриловыми, силикатными и силиконовыми красками, например, Ceresit CT 42, Ceresit CT 44, Ceresit CT 48 или Ceresit CT 54.

УПАКОВКА

Сухая смесь ЭКОН Декор поставляется в многослойных бумажных мешках по 25 кг.

РАСХОД МАТЕРИАЛА

3,0 - 3,2 кг/м²

Рекомендации по выбору материалов для устройства плиточных облицовок

Клеи группы CM	CM 9	CM 11	CM 12	CM 115	CM 16
Клеи группы CM - это сухие смеси цемента с минеральными заполнителями и полимерными модификаторами, предназначенные для крепления различных видов плитки.					
Основные технические показатели и области применения:					
Время потребления минут, около:	120	120(90)*	120(90)*	120(60)*	120
Открытое время, минут, около:	10	15(20)*	20(20)*	20(15)*	25
Время корректировки, минут, около:	15	20(25)*	30(30)*	25	25
Сползание плитки, мм, не более:	0,1	0,1		0,1	0,1
Адгезия к бетону, МПа, не менее:	0,5	0,8(1,3)*	1,0(1,3)*	0,8(1,1)*	1
Заполнение швов, часов, через:	48	24(72)*	24(48)*	24	24
Крепление керамических плиток (глазурованных и терракоты) с водопоглощением не менее 3% (размером до 30x30 см) на минеральных недеформирующихся основаниях на стенах и полах внутри зданий			на полах		
Крепление керамических плиток (глазурованных и терракоты) с водопоглощением не менее 3% (размером до 30x30 см) на минеральных недеформирующихся основаниях на стенах и полах снаружи зданий		на стенах			
Крепление плиток с водопоглощением менее 3% (керамогранитных, клинкерных и т.п.) внутри зданий на полах без подогрева					
Крепление плиток с водопоглощением менее 3% (керамогранитных, клинкерных и т.п.) на стенах и полах внутри и снаружи зданий		*			
Крепление крупноформатных минеральных плиток (форматом до 60x60 см) на горизонтальных недеформирующихся основаниях внутри зданий					
Крепление плиток из мрамора и светлого известняка, просвечивающихся пород камня, стеклянной мозаики на недеформирующихся основаниях					
Применение на деформирующихся (древесностружечных, гипсокартонных, OSB и др. плитках) и сложных основаниях		*	*	*	*
Применение на стяжках с подогревом снаружи зданий		*	*	*	*
Применение на стяжках с подогревом внутри зданий		*	*		
Применение в крытых резервуарах и бассейнах		*		*	*
Применение в открытых резервуарах и бассейнах		*			
Применение на цоколях, парапетах		*			
Применение на стенах балконов и террас		*			
Применение на наружных лестницах, входных группах, полах балконов и террас, эксплуатируемых кровлях, патио и т.д.		*	*	*	*
Применение на гипсовых и ангидритных основаниях		*	*	*	*
Применение на керамических (в т.ч. глазурованных) и каменных облицовках		*	*	*	*
Применение на прочных малярных покрытиях внутри зданий		*		*	*
Применение на ячеистом и «молодом» (возраст не менее 1 месяца) бетоне наружных работ		*	*	*	*
Применение на ячеистом и «молодом» (возраст не менее 1 месяца) бетоне при внутренних работах		*	*		

* - при дополнительном введении эластификатора Ceresit CC 83

Затирки группы SE	SE 33 «Super»	SE 35 «Super»	SE 40 «Aquastatic»
Затирки группы SE - это сухие смеси цемента с минеральными заполнителями, полимерными модификаторами и высококачественными пигментами, предназначенные для заполнения швов в плиточных облицовках.			
Основные технические показатели и области применения:			
Ширина заполняемых швов, мм:	до 5	от 4 до 15	до 10
Время потребления, минут, около:	60	120	120
Возможность технологического прохода, час., через:	24	24	8
Стойкость к истиранию, мм ³ , не более			1000
Достижение полной гидрофобизации, дней, через:			5
Наличие противогрибкового эффекта			
Заполнение швов керамических, стеклянных и каменных облицовок на стенах и полах на недеформирующихся основаниях, в небольших крытых резервуарах и бассейнах			
Заполнение швов керамических, стеклянных и каменных облицовок на стенах и полах на деформирующихся основаниях (древесностружечных, гипсоволокнистых, гипсокартонных плитках, террасах, обогреваемых полах, в открытых резервуарах и бассейнах)		*	
Заполнение швов плиточных облицовок, эксплуатирующихся в условиях периодического увлажнения (в ванных комнатах, душевых, кухнях и т.п.)			

приложение рекомендовано применение возможно

* - при дополнительном введении эластификатора Ceresit CC 83

Система цветов затирок Ceresit

№	Цвет	CE 33	CE 40 aquastatic	CS 25
	Прозрачный			●
01	Белый	●	●	●
04	Серебристо-серый	●	●	
07	Серый	●	●	●
10	Манхеттэн	●	●	
13	Антрацит	●	●	
16	Графит	●	●	●
22	Мельба		●	
25	Сахара		●	●
28	Персик	●	●	●
31	Роса	●	●	●
34	Розовый	●	●	
37	Чили		●	
40	Жасмин	●	●	●
41	Натура	●	●	
43	Багамы (беж.)	●	●	●
46	Карамель	●	●	●
47	Сиена	●	●	
49	Кирпичный	●	●	●
52	Какао	●	●	
55	Св.-коричн.	●	●	●
58	Тёмн.-коричн.	●	●	●
64	Мята	●	●	●
67	Киви	●	●	
70	Зелёный	●	●	
73	Оливковый	●	●	
79	Крокус	●	●	●
82	Голубой	●	●	●
80	Небесный		●	
85	Серо-голубой	●	●	
88	Тёмно-синий	●	●	

Внимание! Реальные цвета могут отличаться от напечатанных полиграфическим способом в данном каталоге.

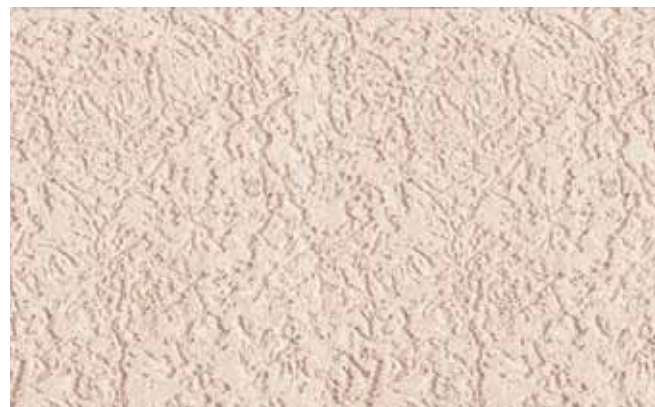
Рекомендации по выбору выравнивающих и ремонтных масс

Марки напольных смесей:	Thomsit DG	Thomsit DD	Thomsit DX	Ceresit CN 175	Ceresit CN 76	Ceresit CN 178	Ceresit CN 88	Экон Финишный	Экон Базовый	
ОСНОВНЫЕ ТЕХНИЧЕСКИЕ ХАРАКТЕРИСТИКИ:										
Толщина слоя, мм	3 – 30	0,5 – 5	0,5 – 10	3 – 60	4 – 15	5 – 80	5 – 50	3 – 15	6 – 80	
Консистенция	жидкая	жидкая	жидкая	жидкая	жидкая	пластичная	пластичная	жидкая	пластичная	
Время потребления, минут, не менее	40	30	30	30	20	30	30	30	30	
Возможность технологического прохода, часов, через	8	2	2	6-8	3	8-12	6	8	8	
Готовность к укладке плиточных облицовок, суток, через	1-7*	1-2*	1-3*	1-7*	3	3	1	1-3*	7	
Готовность к укладке других покрытий, суток, через	1-7*	1-2*	1-3*	2-7*	7	7	7	1-3*	-	
Прочность на сжатие, МПа, не менее	15,0	22,0	30,0	15,0	35,0	25,0	35,0	12,0	15,0	
Прочность на растяжение при изгибе, МПа, не менее	5,0	5,0	6,0	4,0	7,0	4,5	5,5	4,0	2,5	
Адгезия к бетону, МПа, не менее	1,5	1,2	1,5	1,5	1,5	1,5	1,5	0,8	0,8	
Марка по морозостойкости, не ниже	не норм	не норм	не норм	не норм	F100	F100	F300	не норм	не норм	
РЕКОМЕНДУЕМЫЕ ОБЛАСТИ ПРИМЕНЕНИЯ:										
На бетонных, цементно-песчаных и ангидритных основаниях прочностью на сжатие:										
не менее 10 МПа										
не менее 15 МПа										
не менее 20 МПа										
не менее 25 МПа										
Для изготовления горизонтальных стяжек										
Для изготовления стяжек с уклоном										
Для изготовления стяжек с подогревом										
На стяжках с подогревом										
Возможность механизированной укладки										
Без покрытия										
Под плиточную облицовку										
Под линолеум, ковролин, ламинат						**	**			
Под приклейку паркета и массивной доски							**			
Под наливные полимерные покрытия						**	**			
Жилые комнаты, кабинеты, спальни										
Ванные комнаты, туалеты, кухни										
Балконы, террасы, наружные лестницы, гаражи										
Супермаркеты, вокзалы, аэропорты										
Производственные цеха, склады, паркинги										
Пандусы, эстакады, рампы										
Спортивные залы										
Открытые спортивные площадки										
	■ применение рекомендовано	■ применение возможно	■ применение не рекомендовано							

* - в зависимости от толщины слоя
** - после шлифования

Основные фактуры декоративных штукатурок Ceresit

Фактура «Короед» СТ 63, СТ 64, СТ 175, СТ 73, СТ 75, СТ 35



Штукатурка Ceresit CT 35, зерно 3,5 мм, получена путем круговых затираний пластиковым полутерком (теркой).



Штукатурка Ceresit CT 35, зерно 3,5 мм, получена путем затираний пластиковым полутерком (теркой) в одном направлении.

Фактура «Камешковая» СТ 60, СТ 174, СТ 72, СТ 74, СТ 137

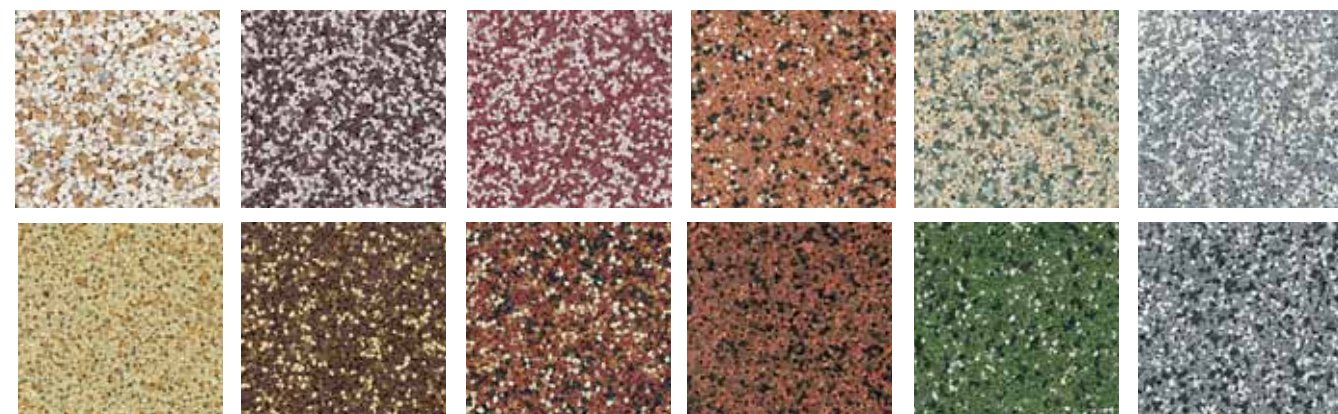


Штукатурка Ceresit CT 72, зерно 1,5 мм, получена путем затирания пластиковым полутерком (теркой).



Штукатурка Ceresit CT 137, зерно 2,5 мм, получена путем затирания пластиковым полутерком (теркой).

Варианты цветовых композиций штукатурки СТ 77



СТ 77 имеет 48 цветовых композиций

Рекомендации по выбору материалов для утепления фасадов

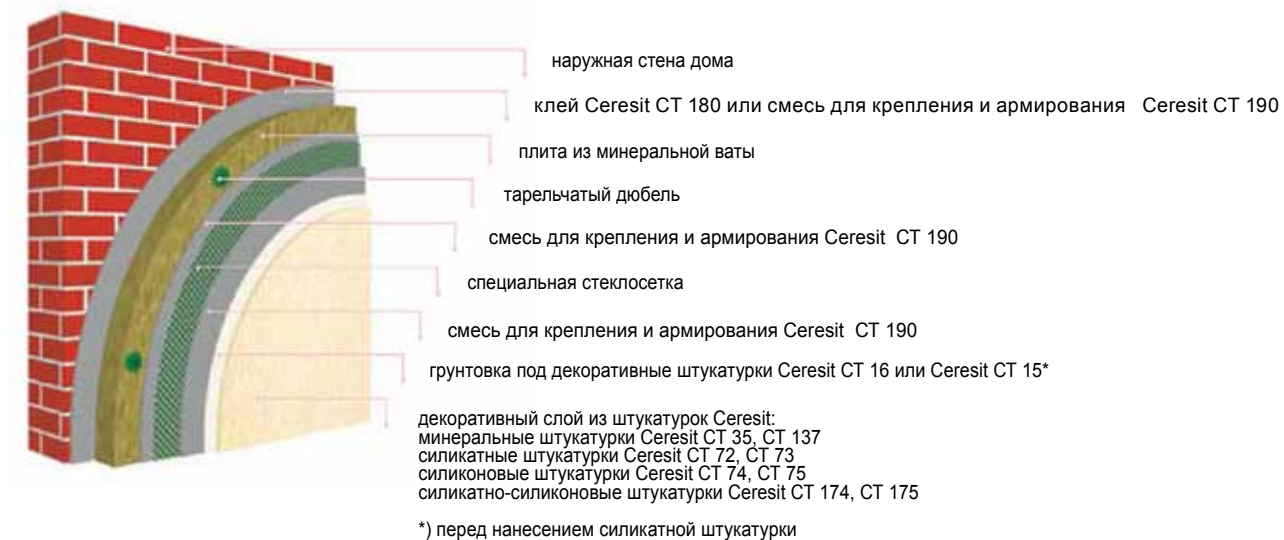
Материалы для утепления фасадов

Клеи Ceresit, используемые в системах наружной теплоизоляции фасадов:	Ceresit CT 83 Используется в системе утепления VWS	Ceresit CT 84 Используется в системе утепления VWS	Ceresit CT 85 Используется в системе утепления VWS	Ceresit CT 180 Используется в системе утепления WM	Ceresit CT 190 Используется в системе утепления WM
Клеи Ceresit CT 85 и CT 190, благодаря наличию дополнительно вводимых армирующих микроволокон, используются также для изготовления защитного слоя, армированного стеклосеткой					
Основные технические показатели и области применения					
Время применения после затворения водой, минут, до:	90	–	120	120	90
Адгезия к бетону, МПа, не менее:	0,6	≥ 0,3	0,6	0,5	0,6
Толщина защитного армированного слоя с одним слоем сетки, мм:	не используется	не используется	не менее 4,5	не используется	не менее 4,5
Пригодность для выравнивания поверхностей и заполнения убылей на минеральных основаниях					

Схема системы теплоизоляции с утеплителем из пенополистирола



Схема системы теплоизоляции с утеплителем из минеральной ваты



Минеральные штукатурки могут быть окрашены силикатной краской Ceresit CT 54, силиконовой краской Ceresit CT 48 или акриловыми красками Ceresit CT42/CT 44

Акриловые штукатурки могут быть окрашены акриловыми красками Ceresit CT42/CT 44 или силиконовой краской Ceresit CT 48

Силиконовые штукатурки могут быть окрашены силиконовой краской Ceresit CT 48

Силикатно-силиконовые штукатурки могут быть окрашены силикатной краской Ceresit CT 54 или силиконовой краской Ceresit CT 48

Материалы для декоративной отделки утепленных фасадов

Минеральные штукатурки Ceresit: Используются в системах VWS и WM	СТ 35	СТ 137
Вид фактуры	«короед»	«камешковая»
Размер зерна, мм	2,5 или 3,5	1,5 или 2,5
Цвет	белый, под окраску	белый, под окраску
Температура применения	Летняя версия от +5° С до +30° С Зимняя версия от 0° С до +20° С	Летняя версия от +5° С до +30° С Зимняя версия от 0° С до +20° С
Время потребления, минут	Не менее 60	Не менее 60
Количество воды затворения, л на 25 кг смеси	5,0 – 5,5	5,0 – 5,5
Адгезия к бетону и кирпичу, не менее, МПа	0,5	0,5
Расход, кг/м ²	Зерно 3,5 мм – около 3,0 Зерно 2,5 мм – около 2,0	Зерно 1,0 мм – около 1,8 Зерно 2,5 мм – около 3,0

Акриловые штукатурки Ceresit: Используются в системе VWS	СТ 60	СТ 63	СТ 64	СТ 77
Вид фактуры	«камешковая»	«короед»	«короед»	«мозаичная»
Размер зерна, мм	1,5	3,0	2,0	1,4 – 2,0
Цвет*	211 + Белый	211 + Белый	211 + Белый	48 цветовых композиций
Температура применения	от +5° С до +30° С	от +5° С до +30° С	от +5° С до +30° С	от +10° С до +30° С
Плотность, кг/дм ³	1,7 ± 0,1	1,7 ± 0,1	1,7 ± 0,1	1,7 ± 0,1
Время высыхания до формирования фактуры, минут	15	15	15	30
Устойчивость к дождевым осадкам, через час	24	24	24	72
Расход, кг/м ²	2,6	3,2	2,7	Около 4,5
Окраска акриловыми красками для наружных работ, в процессе эксплуатации, например, Ceresit CT 44	+	+	+	–

Силикатно-силиконовые штукатурки Ceresit Используются в системах VWS и WM	СТ 174	СТ 175
Вид фактуры	«камешковая»	«короед»
Размер зерна, мм	1,5 или 2,0	2,0
Цвет*	211	211
Плотность, кг/дм ³	1,73 ± 0,1	1,73 ± 0,1
Температура применения	от +5 до +30° С	от +5 до +30° С
Время высыхания до формирования фактуры, минут	15	15
Устойчивость к дождевым осадкам, через час	24-48	24-48
Расход, кг/м ²	зерно 1,5 мм - 2,5 зерно 2,0 мм - 3,4 – 3,7	зерно 2,0 мм – 2,7

Силикатные штукатурки Ceresit Используются в системах VWS и WM	СТ 72	СТ 73
Вид фактуры	«камешковая»	«короед»
Размер зерна, мм	1,5 или 2,5	2,0
Цвет*	211	211
Плотность, кг/дм ³	1,8 ± 0,1	1,8 ± 0,1
Температура применения	от +5° С до +30° С	от +5° С до +30° С
Время высыхания до формирования фактуры, минут	15	5
Устойчивость к дождевым осадкам, через час	24–48	24–48
Расход, кг/м ²	Зерно 1,5 мм – 2,1–2,5 Зерно 2,5 мм – 3,8–4,0	Зерно 2,0 мм – 2,5–2,7

Силиконовые штукатурки Используются в системах VWS и WM	СТ 74	СТ 75
Вид фактуры	«камешковая»	«короед»
Размер зерна, мм	1,5 или 2,5	2,0
Цвет*	211	211
Плотность, кг/дм ³	1,73 ± 0,1	1,73 ± 0,1
Температура применения	от +5° С до +30° С	от +5° С до +30° С
Время высыхания до формирования фактуры, минут	15	15
Устойчивость к дождевым осадкам, через час	24–48	24–48
Расход, кг/м ²	Зерно 1,5 мм – 2,1–2,5 Зерно 2,5 мм – 3,8–4,0	Зерно 2,0 мм – 2,5–2,7

* возможна колеровка по желанию заказчика

Ceresit

Схватывается
за 30 минут



СРОЧНЫЙ РЕМОНТ
ВЫБОИН И ТРЕЩИН



МОНТАЖ
САНТЕХНИЧЕСКОГО
ОБОРУДОВАНИЯ



БЫСТРАЯ АНКЕРОВКА
ЗАКЛАДНЫХ
ЭЛЕМЕНТОВ В БЕТОНЕ



КРЕПЛЕНИЕ
СПОРТИВНОГО
ОБОРУДОВАНИЯ

УДОБНО
БЫСТРО
НАДЕЖНО



НОВИНКА

Ceresit



Ceresit CN 68
идеальное решение
для тонкослойного выравнивания



Июль , 2012

ООО «Хенкель Баутехник»
107045 Москва, Колокольников переулок, д. 11
Тел.: (495) 745 2301, Факс: (495) 745 2302
www.ceresit.ru
www.henkel.ru



Качество для Профессионалов